



# Wi-Fi REPEATER

STREAMING SOLUTION

WG-1179





# INHOUD

Introductie van de Wolfgang repeater .....	5
Inhoud van de verpakking.....	5
Hardware Installatie .....	6
Hoe de Wolfgang repeater te configureren .....	6
Hoe kunt u uw computer/laptop verbinden met de Wolfgang repeater .....	16
Voer het wachtwoord dat u heeft ingesteld in, waarna u wordt verbonden en het internet kunt gebruiken. ....	16
Hoe de firmware van de Wolfgang repeater te upgraden.....	16
Veel gestelde vragen .....	18
Verwijdering.....	23

Kijk op [www.teknihall.nl](http://www.teknihall.nl) voor de nieuwste firmware updates.

Voor Nederlandstalige ondersteuning neemt u contact op met Teknihall support: 0900 400 2001.

De gesprekskosten bedragen 0,18 €/minuut  
[wolfgang@teknihall.nl](mailto:wolfgang@teknihall.nl) / [www.teknihall.nl](http://www.teknihall.nl).

Wij danken u voor het kopen van deze EnVivo Wolfgang repeater. We raden u aan om voor gebruik deze handleiding aandachtig te lezen.

Alle informatie in deze handleiding kan om technische redenen zonder vooraankondiging veranderen. Neem indien nodig contact op met onze hotline voor ondersteuning na aankoop en software updates.

Lees de volgende aanwijzingen voor uw veiligheid en ter voorkoming van beschadiging van uw apparaat aandachtig door.

- Gebruik de Wolfgang repeater niet in extreem hete, koude, stoffige of vochtige omgevingen.
- Vermijd contact met harde voorwerpen aangezien deze het oppervlak van het product kunnen beschadigen.
- Voorkom vallen van het product vanaf hoge plaatsen aangezien hierdoor de hardware kan beschadigen.
- De Wolfgang repeater is niet waterdicht, dus zorg ervoor dat geen vloeistof in het apparaat kan komen.
- Reinig het oppervlak van de Wolfgang repeater niet met alcohol, benzeen of thinners.
- Het product niet naar eigen inzicht ontmantelen, uit elkaar halen of aanpassen.
- Houdt de Wolfgang repeater weg van sterke magnetische of elektrische velden.
- Accession kan niet aansprakelijk worden gehouden voor enige schade of verlies als gevolg van onjuist functioneren, onoordeelkundig gebruik of andere redenen.

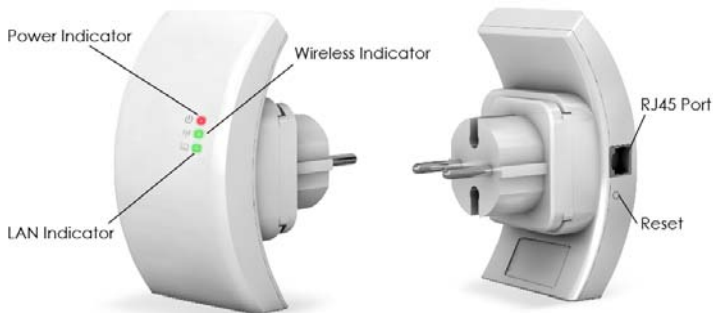
Kijk op [www.teknihall.nl](http://www.teknihall.nl) voor de nieuwste firmware updates.

Voor Nederlandstalige ondersteuning neemt u contact op met Teknihall support: 0900 400 2001.

De gesprekskosten bedragen 0,18 €/minuut  
[wolfgang@teknihall.nl](mailto:wolfgang@teknihall.nl) / [www.teknihall.nl](http://www.teknihall.nl).

## Introductie van de Wolfgang repeater

- Het stelt een draadloos netwerk in staat om te worden uitgebreid door gebruik te maken van meerdere access points zonder de noodzaak van een bedrade backbone.
- Maximale afstand tot de router: 50-100 meter (open veld)
- Tot 300Mbps netwerk verbindingssnelheid
- Kan worden aangesloten op elk EU stopcontact - geen kabels nodig
- Eenvoudige instelling via een PC/laptop



**OPMERKING:** U dient de resetknop gedurende **10** seconden ingedrukt te houden om de Wolfgang repeater te resetten.

## Inhoud van de verpakking

- Wolfgang repeater
- RJ45 kabel
- Gebruikershandleiding
- Garantiekaart

Kijk op [www.teknihall.nl](http://www.teknihall.nl) voor de nieuwste firmware updates.

Voor Nederlandstalige ondersteuning neemt u contact op met Teknihall support: 0900 400 2001.

De gesprekskosten bedragen 0,18 €/minuut  
[wolfgang@teknihall.nl](mailto:wolfgang@teknihall.nl) / [www.teknihall.nl](http://www.teknihall.nl).

## Systemvereisten

- WLAN access point/client conform IEEE 802.11 b/g/n
- Doorsturen van IPv4-gebaseerde protocollen / Address Resolution Protocol

## Hardware Installatie

- Steek de Wolfgang repeater in een EU stopcontact
- Verbind de Wolfgang repeater met uw computer/laptop via een RJ 45 kabel voor configuratie (aanbevolen). U kunt de verbinding van de Wolfgang repeater met uw computer/laptop verbreken na de configuratie.

## Hoe de Wolfgang repeater te configureren

U kunt de Wolfgang repeater configureren door deze aan te sluiten op uw computer/laptop via de meegeleverde RJ45 kabel of draadloos. **We adviseren u om gebruik te maken van de kabel.**

### A. Configureer de Wolfgang repeater met een RJ45 kabel

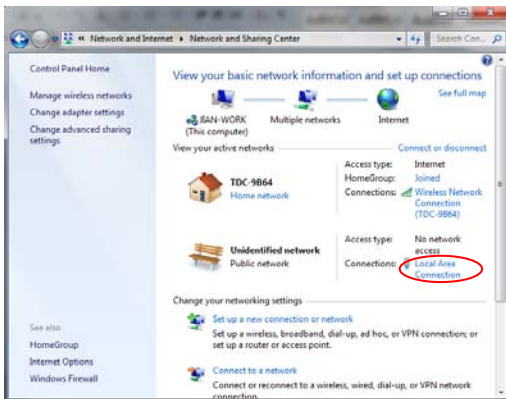
1. Steek de Wolfgang repeater in een stopcontact. Sluit uw computer/ laptop aan op de Wolfgang repeater met de bijgesloten RJ45 kabel.

Kijk op [www.teknihall.nl](http://www.teknihall.nl) voor de nieuwste firmware updates.

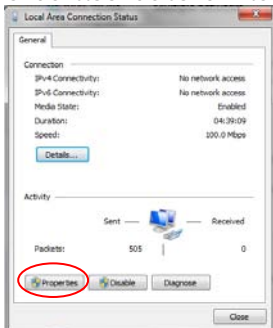
Voor Nederlandstalige ondersteuning neemt u contact op met Teknihall support: 0900 400 2001.

De gesprekskosten bedragen 0,18 €/minuut  
[wolfgang@teknihall.nl](mailto:wolfgang@teknihall.nl) / [www.teknihall.nl](http://www.teknihall.nl).

2. Ga naar 'Control Panel', klik op 'View network status and tasks' en u ziet een scherm zoals hieronder:



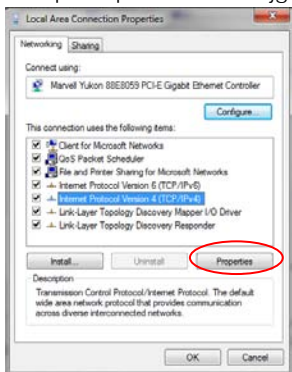
3. Klik op 'Local Area Connection' (dit is de verbinding tussen uw computer/laptop en de Wolfgang repeater) en u krijgt het onderstaande scherm te zien:



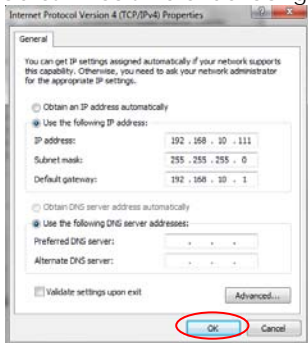
Voor Nederlandstalige ondersteuning neemt u contact op met Teknihall support: 0900 400 2001.

De gesprekskosten bedragen 0,18 €/minuut  
wolfgang@teknihall.nl / www.teknihall.nl.

4. Klik op 'Properties' en u krijgt het volgende scherm te zien:



5. Selecteer 'Internet Protocol Version 4 (TCP/IPv4)' en klik op 'Properties'. U krijgt het onderstaande scherm te zien. Stel het IP adres in zoals hieronder aangegeven.



IP address: 192.168.10.x  
(X = 2 ~ 254)  
Subnet mask: 255.255.255.0  
Default gateway: 192.168.10.1

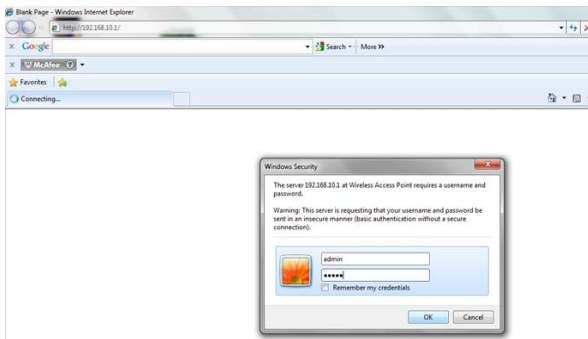
Klik 'OK' om te bevestigen en verlaten.

Voor Nederlandstalige ondersteuning neemt u contact op met Teknihall support: 0900 400 2001.

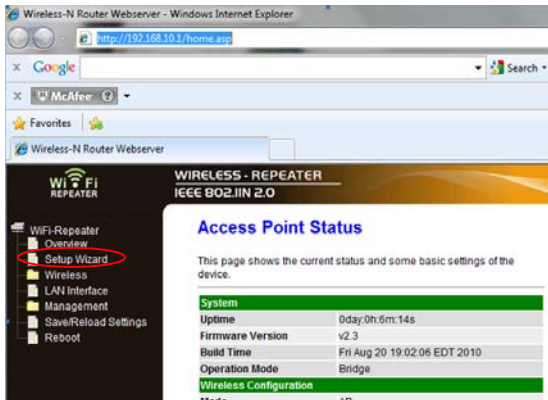
De gesprekskosten bedragen 0,18 €/minuut  
wolfgang@teknihall.nl / www.teknihall.nl.



6. Start Internet Explorer en type 192.168.10.1 in de adresbalk. Standaard gebruikersnaam: admin, wachtwoord: admin.



7. Na het inloggen, ziet u de onderstaande pagina. Klik op 'Setup Wizard':



Voor Nederlandstalige ondersteuning neemt u contact op met Teknihall support: 0900 400 2001.

De gesprekskosten bedragen 0,18 €/minuut  
wolfgang@teknihall.nl / www.teknihall.nl.

8. Selecteer 'Wireless Repeater Mode(station)' en klik op 'Next' om door te gaan.

Wireless-N Router Webste...  
192.168.10.1/home.asp

WIRELESS - REPEATER  
IEEE 802.11N 2.0

### Wireless Setup Wizard

The setup wizard will guide you to configure Wireless Repeater first time.  
Please follow the setup wizard step by step.

**Wireless Repeater Mode(Station)**  
Ethernet connect PC or local network, Wireless work for a WAN port connects to other wireless AP or router.

**Standard Wireless AP Mode**  
Wireless work for access point, Ethernet connect to local network.

Next >>

9. Klik op de 'Repeater - OneKey Setting' knop.

Wireless-N Router Webste...  
192.168.10.1/home.asp

WIRELESS - REPEATER  
IEEE 802.11N 2.0

### Wireless Setup Wizard

Welcome to the Configuration Wizard of the Wireless Repeater  
The Wizard assists you in registering the WiFi Repeater at the radio network to be extended.

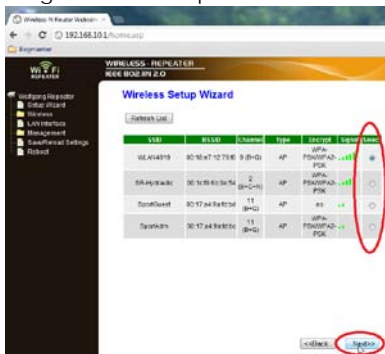
Operation Mode:	(0) Bridge
WLAN Mode:	(0) AP
DHCP:	(0) Server
SSID of Repeater:	
SSID of Connected:	

<<Back Repeater - OneKey Setting >>

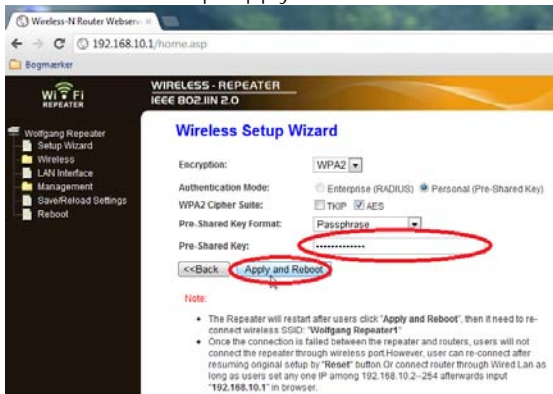
Voor Nederlandstalige ondersteuning neemt u contact op met Teknihall support: 0900 400 2001.

De gesprekskosten bedragen 0,18 €/minuut  
wolfgang@teknihall.nl / www.teknihall.nl.

10. Wacht een paar seconden waarna u de onderstaande pagina te zien krijgt. Selecteer het netwerk waarvan u het bereik wilt vergroten en klik op 'Next'.



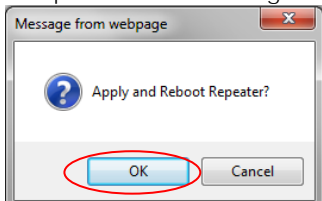
11. Wanneer u de onderstaande pagina te zien krijgt, wijzig de instellingen niet maar voer alleen het wachtwoord van uw netwerk in en klik op 'Apply and Reboot'.



Voor Nederlandstalige ondersteuning neemt u contact op met Teknihall support: 0900 400 2001.

De gesprekskosten bedragen 0,18 €/minuut  
wolfgang@teknihall.nl / www.teknihall.nl.

12. Klik op 'OK' om te bevestigen.



13. Wacht een minuut en uw verbinding met het netwerk wordt verbroken.

14. Klik nu op het netwerk icoon (  of  ) in de rechter onderhoek van uw scherm. U zult een nieuw signaal zien van de Wolfgang Wi-Fi Repeater genaamd "Wolfgang Repeater1". Klik op 'Connect' en wacht een paar seconden.



Kijk op [www.teknihall.nl](http://www.teknihall.nl) voor de nieuwste firmware updates.

Voor Nederlandstalige ondersteuning neemt u contact op met Teknihall support: 0900 400 2001.

De gesprekskosten bedragen 0,18 €/minuut  
[wolfgang@teknihall.nl](mailto:wolfgang@teknihall.nl) / [www.teknihall.nl](http://www.teknihall.nl).

15. Voer het wachtwoord van uw netwerk in en klik op 'OK'.



16. U wordt nu verbonden met de Wolfgang Repeater.

**OPMERKING:** Als u de Wolfgang repeater dient te **resetten** dient u de resetknop gedurende **10** seconden ingedrukt te houden.

1. U hoeft geen wachtwoord in te voeren om te verbinden met Wi-Fi-repeater 1. Om veiligheidsredenen is het echter aanbevolen om het wachtwoord in te stellen. Volg hiervoor de volgende instructies:

Klik op 'Wireless' ----- 'Security'



Selecteer bij Select SSID: 'Repeater AP – Wi-Fi-Repeater1'  
Selecteer bij Encryption: 'WPA' of 'WPA2'

Voor Nederlandstalige ondersteuning neemt u contact op met Teknihall support: 0900 400 2001.

De gesprekskosten bedragen 0,18 €/minuut  
wolfgang@teknihall.nl / www.teknihall.nl.

U krijgt het onderstaande scherm te zien:



Voer het wachtwoord in

Klik op 'Apply Changes' om te bevestigen

OPMERKING: Als u het wachtwoord vergeet, kunt u de Wolfgang repeater resetten naar de fabrieksinstellingen en opnieuw instellen.

Kijk op [www.teknihall.nl](http://www.teknihall.nl) voor de nieuwste firmware updates.

Voor Nederlandstalige ondersteuning neemt u contact op met Teknihall support: 0900 400 2001.

De gesprekskosten bedragen 0,18 €/minuut  
[wolfgang@teknihall.nl](mailto:wolfgang@teknihall.nl) / [www.teknihall.nl](http://www.teknihall.nl).

## B. Configureer de Wolfgang repeater draadloos

1. Steek de Wolfgang repeater in een stopcontact. Wacht enkele minuten.
2. Klik op het netwerkkicoon (📶 of 📶) rechts onderaan uw bureaublad. U zult het signaal zien van de Wolfgang repeater.



Opmerking: Als u het signaal van de Wi-Fi repeater niet kunt zien, reset het apparaat door de resetknop gedurende 10 seconden ingedrukt te houden.

3. Klik op 'Connect' waarna u het onderstaande scherm te zien krijgt:



4. Klik op 'Connect to the network without setting it up' en volg de stappen A6 tot A15 om uw Wolfgang repeater draadloos te configureren.



Voor Nederlandstalige ondersteuning neemt u contact op met Teknihall support: 0900 400 2001.

De gesprekskosten bedragen 0,18 €/minuut  
wolfgang@teknihall.nl / www.teknihall.nl.

15  
P1179

## Hoe kunt u uw computer/laptop verbinden met de Wolfgang repeater

Nadat u uw Wolfgang repeater heeft geconfigureerd kunt u uw computer/laptop draadloos met de Wolfgang repeater verbinden.

Klik op het netwerkkicoon ( of ) rechts onderin uw bureaublad. U zult het signaal zien van de repeater: 'Wi-Fi-repeater 1'. Selecteer het en druk op de 'Connect' knop.

Voer het wachtwoord dat u heeft ingesteld in, waarna u wordt verbonden en het internet kunt gebruiken.

## Hoe de firmware van de Wolfgang repeater te upgraden

Upgrade alleen naar firmware versies gepubliceerd op onze support website: [www.teknihall.nl](http://www.teknihall.nl).

Allereerst, download de firmware van de Teknihall website.

Kijk op [www.teknihall.nl](http://www.teknihall.nl) voor de nieuwste firmware updates.

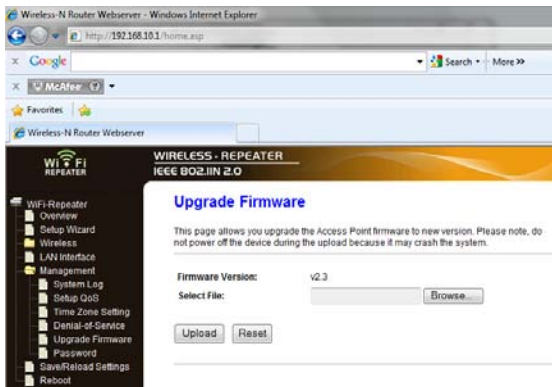
Voor Nederlandstalige ondersteuning neemt u contact op met Teknihall support: 0900 400 2001.

De gesprekskosten bedragen 0,18 €/minuut  
[wolfgang@teknihall.nl](mailto:wolfgang@teknihall.nl) / [www.teknihall.nl](http://www.teknihall.nl).

16  
P1179



Start de Wolfgang repeater Setup Wizard en selecteer 'Management', klik op 'Upgrade Firmware'. U ziet de onderstaande site:



Lokaliseer het firmware bestand door te klikken op de 'Browse' knop en klik op 'Upload' om de firmware te upgraden. U dient enige tijd te wachten tijdens het upgrade proces.

Kijk op [www.teknihall.nl](http://www.teknihall.nl) voor de nieuwste firmware updates.

Voor Nederlandstalige ondersteuning neemt u contact op met Teknihall support: 0900 400 2001.

De gesprekskosten bedragen 0,18 €/minuut  
[wolfgang@teknihall.nl](mailto:wolfgang@teknihall.nl) / [www.teknihall.nl](http://www.teknihall.nl).

## Veel gestelde vragen

1. Ik zie geen signaal van de Wolfgang repeater maar wel van mijn router.

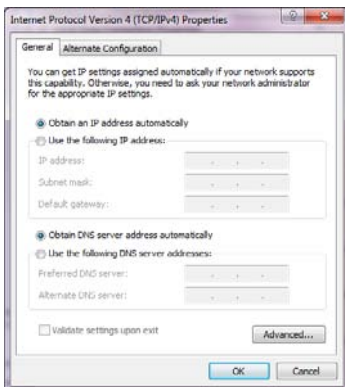
**Antwoord:** U draadloze netwerkadapter lijkt te werken aangezien u het signaal van uw router kunt zien. Reset de Wolfgang repeater door de reset knop gedurende 10 seconden ingedrukt te houden.

2. Ik probeer de Wolfgang repeater draadloos te configureren maar dit lukt niet. Wat kan ik doen?

**Antwoord:** Er kunnen vele redenen zijn waarom draadloos configureren niet lukt. Wij raden u aan om de bijgesloten RJ45 kabel te gebruiken om uw repeater in te stellen.

3. Ik heb de Wolfgang repeater geconfigureerd en ben er mee verbonden, maar heb nog steeds geen verbinding met het internet. Wat kan ik doen?

**Antwoord:** U kunt 'Obtain IP address automatically' instellen zoals hieronder aangegeven.

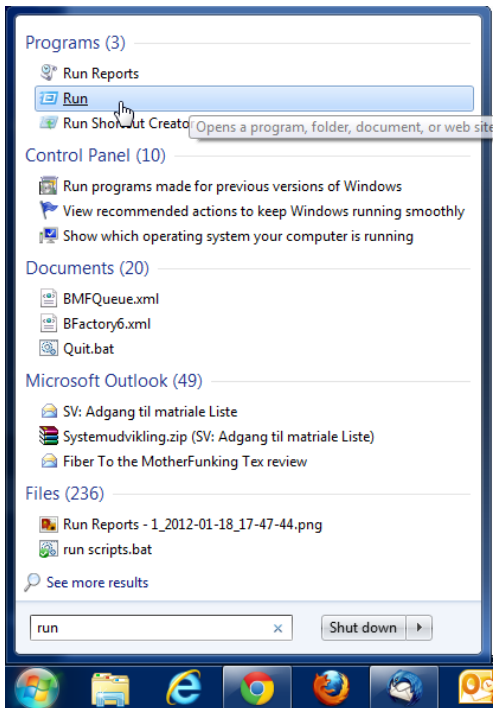


Voor Nederlandstalige ondersteuning neemt u contact op met Teknihall support: 0900 400 2001.

De gesprekskosten bedragen 0,18 €/minuut  
wolfgang@teknihall.nl / www.teknihall.nl.

4. Hoe kan ik de computer automatisch een IP adres laten verkrijgen?

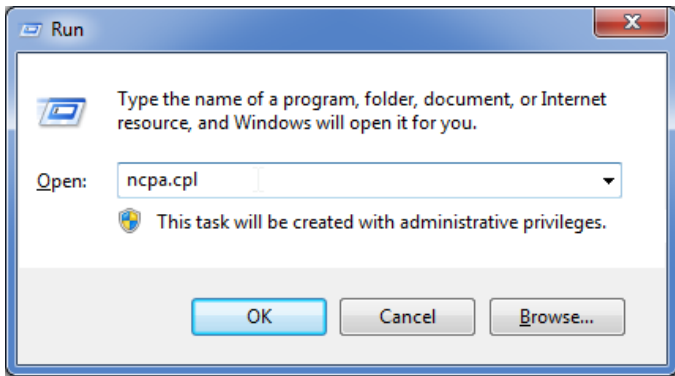
**Antwoord:** Klik op "Start" en type "RUN" in het "Search programs and files" veld en klik op "RUN".



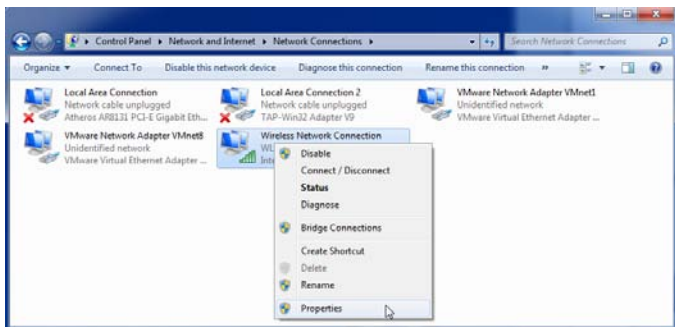
Voor Nederlandstalige ondersteuning neemt u contact op met Teknihall support: 0900 400 2001.

De gesprekskosten bedragen 0,18 €/minuut  
wolfgang@teknihall.nl / www.teknihall.nl.

Type ncpa.cpl in het run dialoogvenster.



Klik met de rechtermuisknop op uw draadloze netwerkverbinding en klik op "Properties".

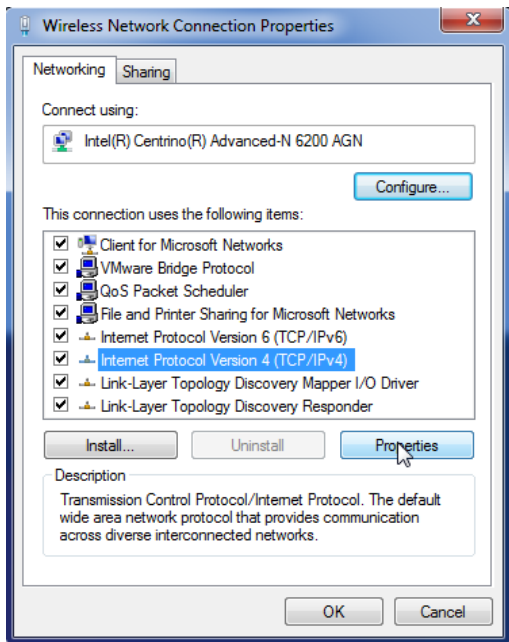


Voor Nederlandstalige ondersteuning neemt u contact op met Teknihall support: 0900 400 2001.

De gesprekskosten bedragen 0,18 €/minuut  
wolfgang@teknihall.nl / www.teknihall.nl.

20  
P1179

Klik op "Internet Protocol Version 4 (TCP/IPv4)" en klik vervolgens op "Properties".

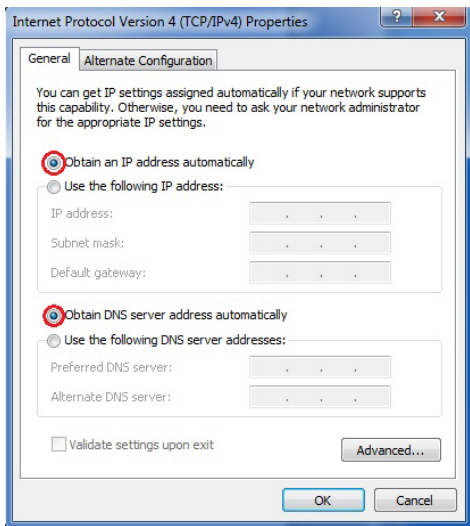


Kijk op [www.teknihall.nl](http://www.teknihall.nl) voor de nieuwste firmware updates.

Voor Nederlandstalige ondersteuning neemt u contact op met Teknihall support: 0900 400 2001.

De gesprekskosten bedragen 0,18 €/minuut  
[wolfgang@teknihall.nl](mailto:wolfgang@teknihall.nl) / [www.teknihall.nl](http://www.teknihall.nl).

Klik nu op "Obtain an IP address automatically" en "Obtain DNS server address automatically". Zie hieronder:



5. Wordt IPv6 ondersteund door de Wolfgang repeater?

**Antwoord:** De Wolfgang repeater ondersteunt het IPv4 protocol. Vanaf 1 december 2012 kan je de firmware upgrade, die ondersteuning biedt voor het IPv6 protocol, downloaden van [www.teknihall.be](http://www.teknihall.be).

Kijk op [www.teknihall.nl](http://www.teknihall.nl) voor de nieuwste firmware updates.

Voor Nederlandstalige ondersteuning neemt u contact op met Teknihall support: 0900 400 2001.

De gesprekskosten bedragen 0,18 €/minuut  
[wolfgang@teknihall.nl](mailto:wolfgang@teknihall.nl) / [www.teknihall.nl](http://www.teknihall.nl).

## Verwijdering



Elektrische en elektronische apparatuur (EEE) bevat materialen, delen en inhoud die gevaarlijk kunnen zijn voor het milieu en schadelijk voor de menselijke gezondheid als afval bestaande uit elektrische en elektronische apparatuur (WEEE) niet correct wordt weggegooid.

Apparaten die gemarkeerd zijn met het WEEE logo (te zien links), zouden niet met het huishoudafval weggegooid moeten worden. Neem contact op met uw lokale autoriteit op het gebied van afvalverwerking, aangezien zij in staat zullen zijn om u details te geven over de mogelijkheden voor recycling in uw omgeving.

Kijk op [www.teknhall.nl](http://www.teknhall.nl) voor de nieuwste firmware updates.

Voor Nederlandstalige ondersteuning neemt u contact op met Teknhall support: 0900 400 2001.

De gesprekskosten bedragen 0,18 €/minuut  
[wolfgang@teknhall.nl](mailto:wolfgang@teknhall.nl) / [www.teknhall.nl](http://www.teknhall.nl).