

EnVivo

Gebruikershandleiding

MP3 Deurbel



Inhoudsopgave



Eigenschappen.....	4
Omschrijving van de deurbel....	6
Omschrijving van de speaker ...	8
De speaker gebruiken.....	9
Melodieën.....	9
Volumebeheer	10
Uitzetten.....	10
Kanaalinstellingen.....	10
Gegevensoverdracht.....	11
Handleiding MP3-editor	11
Ondersteuning	17
Verwijdering.....	18

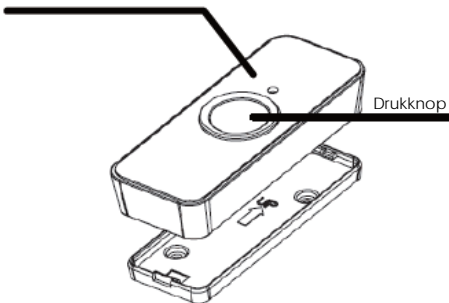
Eigenschappen

1. Download muziek van uw computer naar de MP3 Deurbel. Beschikbaar formaat: mp3.
2. 32 Ingebouwde geluiden, waarvan 24 polyfoon.
3. DIP-switch code ter voorkoming van storing
4. LED-indicator in de zender en ontvanger.

5. Volumebeheer.
6. De waterbestendige zender heeft één 12V 23A batterij nodig (meegeleverd). De ontvanger heeft ofwel drie 1.5V AA-batterijen nodig (niet meegeleverd), of een 5V AC-adapter (niet meegeleverd).
7. Gebruiksbereik tot 100 meter in open lucht.

Omschrijving van de deurbel

LED-indicator



Gebruik een schroevendraaier met een klein en plat uiteinde om de behuizing van de deurbel te openen.



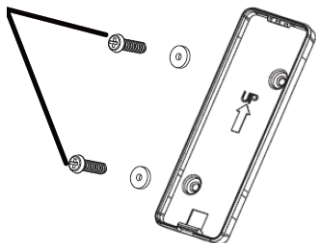
DIP-switch code



Plaats de 12V 23A
batterij voor het
terugplaatsen van
de behuizing.



Gebruik twee
schroeven en twee
waterdichte ringen
om de behuizing
aan de deur te
bevestigen.



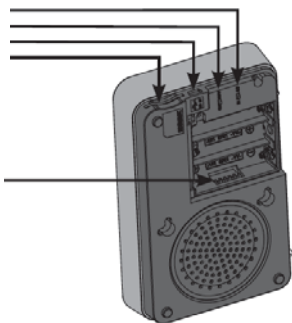
Omschrijving van de speaker

Volume verhogen
Volgende melodie
Vorige melodie
Afspelen/Stop
Volume verlagen



IN/SD = Intern/SD
ON/OFF = Aan/Uit
Data Outlet =
Gegevensaansluiting

DIP-switch



De speaker gebruiken

Melodieën

Zet de schakelaar op de speaker naar <SD> om melodieën van een SD-kaart te gebruiken.

Melodie aanpassen

Kies tussen de melodieën met de ► en ◀ pijlen op de speaker. Druk op de Afspelen/Stop-knop om het nummer van uw voorkeur af te spelen.

Volumebeheer

Pas het volume van de deurbel aan met de “+” en “-” knoppen op de speaker.

Uitzetten

Zet de schakelaar op de speaker naar <OFF>.

Kanaalinstellingen

Wijzig het kanaal van de deurbel wanneer u storing krijgt van andere draadloze apparaten door de DIP-switch op de speaker en de

deurbel te
verzetten(dient dezelfde
positie te zijn op beide
delen).

Gegevensoverdracht

Verbind de deurbel met
uw computer via de
kabel om mp3-muziek
van uw computer te
downloaden.

Handleiding MP3-editor

1. Open het "MP3 Editor
v1.0.exe" bestand op
de cd in de

verpakking en
installeer het
programma.



Mp3 Editor v1.0.exe
Mp3 Editor v1.0 ...
Advante Electron...

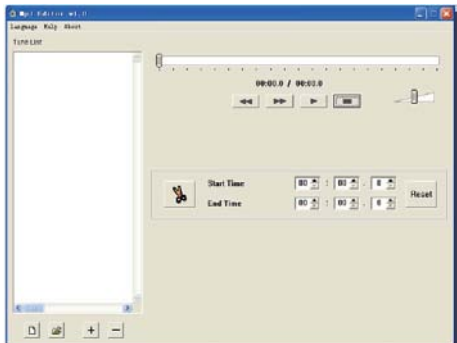
2. Start de editor door
op de
bureaubladicoon te
dubbelklikken.



Mp3 Editor
v1.0

3. Het scherm van de
editor zal er als volgt

uitzien.



4. Klik op  om mp3-bestanden aan de lijst toe te voegen.

(Klik op  om een opgeslagen

muzieklijst te openen.
Opgeslagen als
***.prj)

5. Selecteer een bestand en klik op



om de muziek af te spelen en te testen met de werkbalk, zoals hieronder.



6. Bewerk de muziek:
selecteer het bestand

dat u wilt bewerken. Stel nu de starttijd en eindtijd op de tijdwerkbalk in. Klik vervolgens op . De editor zal nu een nieuw mp3-bestand genereren. (Pas op: voor het bewerken dient u het geselecteerde bestand te testen.)

	Start Time	00	:	00	.	0	Reset
	End Time	00	:	00	.	0	

7. Het nieuwe mp3-bestand is opgeslagen in dezelfde map als het origineel. Wij raden u aan om de muziekljst op te slaan in het *.prj-formaat. Daarmee kunt u de volgende keer nagaan welke mp3-muziek er is opgeslagen op de SD-kaart.

Ondersteuning

Voor Nederlandstalige ondersteuning neemt u contact op met Teknihall support: 0900 400 2001.

De gesprekskosten bedragen 0,18 €/minuut.

info@teknihall.nl /
www.teknihall.nl.

Verwijdering



Elektrische en elektronische apparatuur (EEE) bevat materialen, delen en inhoud die gevaarlijk kunnen zijn voor het milieu en schadelijk voor de menselijke gezondheid als afval bestaande uit elektrische en elektronische apparatuur (WEEE) niet correct wordt weggegooid.

Apparaten die gemarkeerd zijn met het WEEE logo (te zien links), zouden niet met het huishoudafval weggegooid moeten worden. Neem contact op met uw lokale autoriteit op het gebied van afvalverwerking, aangezien zij in staat zullen zijn om u details te geven over de mogelijkheden voor recycling in uw omgeving.