

Humidimètre pour le bois et les matériaux de construction

GT-FM-06



3 ans
GARANTIE

SAV
03 707 14 49
gt-support@teknihall.be
ART.-NR. 7128 AA 27/23 F

MODE D'EMPLOI



27071281
AA 27/23 F
POS1031589

Table des matières

Introduction	1
Éléments fournis	1
Consignes de sécurité	1
Utilisation conforme	1
Danger pour les enfants et autres personnes	1
Informations générales	1
A propos des piles	1
Description des pièces	1
Utilisation	2
Déballage	2
Insérer les piles	2
Avant de procéder aux mesures	2
Mesurer l'humidité	2
Indicateur de la pile	2
Nettoyage	2
Dysfonctionnements et dépannage	2
Mise au rebut	2
Données techniques	2
Declaration de conformité	2

Introduction

Nos félicitations pour l'achat de votre nouvel hygromètre. Nous sommes convaincus que vous serez satisfait de cet appareil moderne. L'appareil est conforme aux dispositions de sécurité pertinentes.

Afin de garantir un fonctionnement optimal et une disponibilité à tout moment de cet appareil, et dans le but d'assurer votre sécurité personnelle, nous vous adressons la demande suivante :

Veillez lire attentivement cette notice d'utilisation avant d'utiliser l'appareil la première fois, et observez, en tous les cas, les consignes de sécurité !

Toutes les activités sur et avec cet hygromètre doivent être effectuées conformément à cette notice d'utilisation.

Éléments fournis

- Humidimètre pour le bois et les matériaux de construction
- 2 piles de type LR6 (AA), 1,5 V
- Mode d'emploi/Carte de garantie

Consignes de sécurité

Lisez attentivement les informations suivantes et conservez cette notice d'utilisation pour que vous puissiez la relire plus tard. Joignez cette notice d'utilisation quand vous transmettez l'article à une autre personne.

Utilisation conforme

- L'hygromètre est un instrument combiné que vous pouvez utiliser pour différents matériaux, comme le bois, la pierre, le béton, etc. Il sert à déterminer la teneur en humidité du matériau en fonction de la conductivité produite par l'eau présente dans le matériau (mesure de la résistance). La valeur est calculée et affichée sous forme de pourcentage.
- Il est ainsi possible de vérifier la teneur en eau du bois de cheminée. Pour les nouvelles constructions, il est possible de vérifier si l'humidité s'est échappée des murs ou si après un dégât d'eau, le plancher est à nouveau complètement sec.
- L'hygromètre est destiné à l'utilisation dans un ménage privé. Il ne convient pas pour l'utilisation commerciale, par exemple sur un chantier ou dans un atelier.
- Nous déclinons toute responsabilité en cas de dommages engendrés par une utilisation non conforme ou une mauvaise manipulation.

Danger pour les enfants et autres personnes

- Cet article peut être utilisé par des enfants âgés de 8 ans ou plus et par des personnes avec des capacités physiques, sensorielles ou mentales réduites, ou des personnes qui manquent de l'expérience et du savoir requis pour l'utilisation sûre de cet appareil à moins d'être surveillés ou instruits à propos de l'utilisation sûre et concernant les risques liés à l'utilisation. Les enfants ne doivent pas jouer avec l'appareil. Les enfants ne sont pas autorisés à nettoyer et à entretenir l'appareil sans être surveillés par une personne responsable.
- Ne laissez jamais les enfants ou personnes nécessitant de l'aide utiliser cet article sans être surveillés.

⚠ Les sondes de mesure sont pointues. Protégez-vous contre des blessures et préservez l'appareil d'endommagements en remettant le capuchon de protection en place, directement après l'utilisation.

- Les matériaux d'emballage comme les films et le styropore ne sont pas des jouets ! Conservez le matériel d'emballage hors de la portée des enfants. Risque d'étouffement !

Informations générales

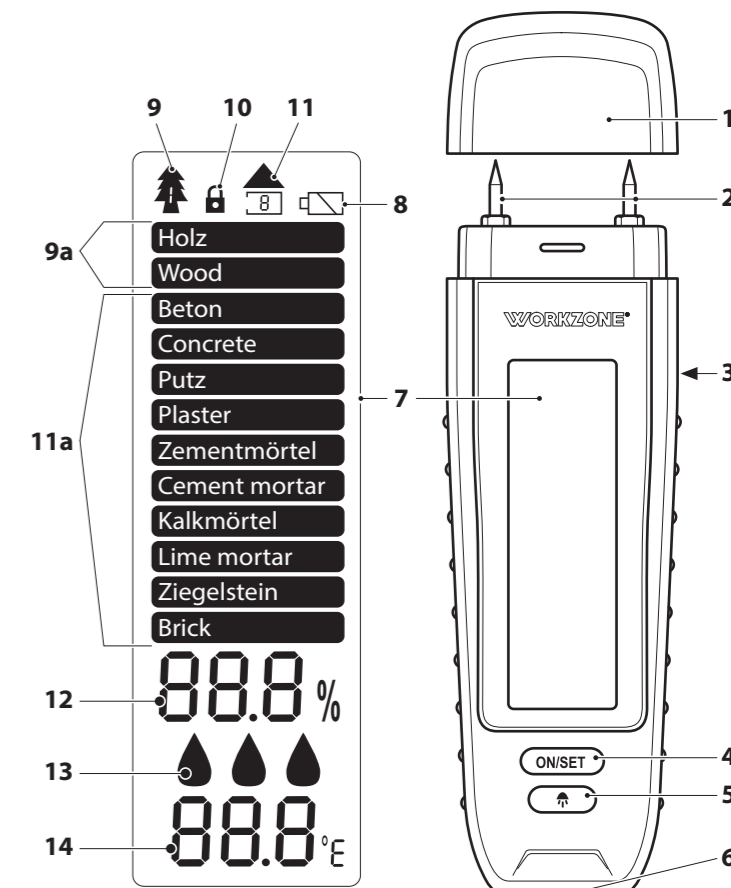
- Protégez l'hygromètre contre la poussière, les fortes chaleurs, le grand froid, les secousses et impacts forts.
- L'appareil doit rester à l'abri des projections ou des gouttes d'eau. N'immergez jamais l'appareil dans de l'eau ou dans un autre liquide.
- Ne nettoyez pas l'hygromètre à l'aide de détergents durs, abrasifs ou agressifs. Vous risquez d'endommager les surfaces.
- N'utilisez pas l'hygromètre quand il est endommagé.
- N'altérez en rien l'appareil.
- Ne tentez en aucun cas d'ouvrir l'appareil ou d'introduire des objets métalliques à l'intérieur.
- Mandatez un atelier spécialisé pour effectuer les réparations. Consultez également les conditions de la garantie.

A propos des piles

Attention ! Risque d'explosion en cas d'une utilisation non conforme des piles.

- Il n'est pas autorisé de recharger les piles ou de les réactiver d'une autre manière, de les désassembler, de les lancer dans le feu ou de les court-circuiter.
- Évitez tout contact du liquide de la pile avec la peau, les yeux et les muqueuses. Rincez la partie du corps entrée en contact avec le liquide abondamment avec de l'eau fraîche et consultez immédiatement un médecin.
- Conservez les piles hors de la portée des enfants.
- Une personne qui a avalé une pile devra consulter un médecin sans tarder.
- Nettoyez, au besoin, les contacts de la pile et de l'appareil avant d'insérer la pile.
- Les piles usées doivent être retirées de l'appareil. Risque accru d'écoulement !
- Les piles ne doivent pas être exposées à des conditions extrêmes, par exemple sur un radiateur, ou aux rayons de soleil directs, etc.! Risque accru de fuites !
- Veillez à respecter la polarité lorsque vous insérez les piles.
- Remplacez toujours toutes les piles en même temps.
- Insérez uniquement des piles du même type, ne mélangez pas différents types de piles ou des piles usées et des piles neuves.
- Enlevez les piles si vous n'utilisez pas l'appareil pendant une longue période.

Description des pièces



- 1 Capuchon de protection
- 2 Sonde de mesure
- 3 Compartiment des piles et clip de ceinture (au dos de l'appareil)
- 4 Bouton ON/SET
- Bouton ON/OFF (ON= effectuer un appui bref/OFF = maintenir le bouton enfoncé)
- Choix du matériau (effectuer un appui bref lorsque l'appareil est en marche)
- Passage de « C à °F » (effectuer un appui bref en appuyant simultanément sur le bouton 5)
- 5 Bouton -
- Voyant LED 6 ALLUMÉ, pour éclairer les points de mesure obscurs (ALLUMÉ/ÉTEINT= effectuer un appui bref lorsque l'appareil est en marche)
- Figurer la valeur mesurée (Maintenir enfoncé lorsque l'appareil est en marche (symbole 10))
- Passage de « C à °F » (effectuer un appui bref en appuyant simultanément sur le bouton 4)
- 6 Voyant LED
- 7 Affichage (Retirer le film protecteur avant utilisation)
- 8 Affichage de la pile
- 9 Chiffre correspondant au matériau 1 (voir le tableau) / 9a Désignation du matériau
- 10 Symbole du cadenas (valeur de mesure figée)
- 11 Chiffre correspondant au matériau 2-6 (voir le tableau) / 11a Désignation du matériau
- 12 Affichage de l'humidité en %
- 13 Référence
● = sec | ●● = limite | ●●● = trop humide
- 14 Affichage de la température en °C ou °F

Utilisation

Déballage

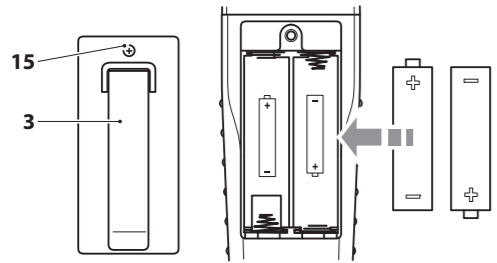
- Sortez l'hygromètre et les piles de l'emballage.
- Retirez scrupuleusement tous les matériaux d'emballage ainsi que le film de protection de l'écran.
- Vérifiez si le contenu est complet.
- Assurez-vous que les différentes pièces ne présentent aucun dommage. En cas de dommages, ne les utilisez pas. Adressez-vous au SAV dont l'adresse figure sur la carte de garantie.

Conservez le matériel d'emballage hors de la portée des enfants. Il existe un risque d'étouffement

quand ce matériel est avalé. Veillez à ce que personne n'enfile le sac d'emballage sur la tête.

Insérer les piles

- Dévissez la petite vis cruciforme **15** du couvercle du compartiment des piles et ouvrez le compartiment.



- Insérez la pile dans le compartiment, comme illustré, et refermez le couvercle en resserrant la vis cruciforme.

INFO: Le clip de ceinture **3** est également fixé au couvercle du compartiment des piles, de l'intérieur avec une visse. Si besoin, dévissez la vis et retirez le clip de ceinture.

Avant de procéder aux mesures

- Les deux sondes de mesure **2** doivent entrer en contact simultanément avec la surface du matériau. Les mesures ont lieu dans la profondeur des sondes de mesure métalliques dans le matériau à mesurer. Les pointes de l'hygromètre doivent être appuyées fermement contre le matériau à mesurer. Les sondes de mesure doivent pénétrer dans le bois (plâtre, ...)
- Si la surface est rugueuse, il faudra éventuellement appliquer plus de pression sur les sondes.
- Il n'est pas nécessaire d'appliquer une force démesurée en appuyant contre le matériau pour obtenir un résultat correct sur l'affichage de l'hygromètre.
- Si la surface est délicate, il sera judicieux de mesurer en un point moins visible. Les sondes de mesure sont pointues, et elles pourraient enfoncer ou endommager la surface. Notamment, les sondes de mesure produiront plus facilement des trous de perforation sur un matériau mou.
- Essayez et séchez la surface des objets humides avant de procéder aux mesures.
- Mesurez à différents points, puis calculez la moyenne.
- La conductivité de l'eau augmente quand elle contient des sels. Les valeurs mesurées peuvent ainsi être erronées et paraître trop basses.
- Pour mesurer l'humidité du bois, procéder à des mesures à plusieurs points du bois, vu que l'humidité peut être distribuée de manière inégale selon le degré d'humidité du bois.
- L'orientation des fibres dans le bois (de travers ou en longueur) joue également un rôle en mesurant. Si les sondes de mesure sont enfoncées le long des fibres, les valeurs seront légèrement plus élevées, parce qu'il y a moins de résistance dans le bois.

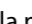


- Une éventuelle écorce du bois doit être enlevée aux points de mesure. Idéalement, il est conseillé de fendre le billot de bois quand il s'agit de bois de chauffage et de mesurer à plusieurs points à l'intérieur. Par exemple, à 5 - 10 cm des bords de sciage et plus au centre.
- En ce qui concerne les produits naturels, le résultat des mesures de produits de différents lots peuvent différer les uns des autres.

Mesurer l'humidité

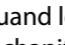
- Mettez l'hygromètre en marche en appuyant sur le bouton **4** ON/SET. L'affichage **7** indique 0 %, la température ambiante en °C et le matériau sélectionné auparavant (1-6). L'affichage de la température peut être commuté entre °C et °F en maintenant le bouton **4** enfoncée pendant **5** secondes.
- Sélectionner le matériau à mesurer en appuyant à plusieurs reprises sur la touche ON/SET **4** :

Chiffre correspondant au matériau	Désignation du matériau	Fourchette de mesure	Valeurs indicatives pour le degré d'humidité en pour cent du poids		
			Sec	Valeur limite	Trop humide
1	Holz (Bois) -Wood-	10 - 44 %	<15 %	15 - 20 %	> 20 %
2	Beton (Béton) (chape de ciment, plâtre) -Concrete-	1,4 - 7,4 %	<2 %	2 - 4 %	>4 %
3	Putz (Plâtre) (chape anhydrite) -Plaster-	0,1 - 4,1 %	<0,5 %	0,5 - 1 %	>1 %
4	Zementmörtel (Mortier de ciment) -Cement mortal-	0,8 - 5,1 %	<2 %	2 - 5 %	>5 %
5	Kalkmörtel (Mortier de chaux) -Lime mortar-	0,4 - 3,7 %	<2 %	2 - 3,5 %	>3,5 %
6	Ziegelstein (Brique) -Brick-	0,1 - 8,5 %	<1 %	1 - 3 %	>3 %

Pour les valeurs inférieures à la fourchette de mesure, l'affichage montrera **0.0** % ou **Lo**, pour les valeurs supérieures à la fourchette de mesure, **Hi**.

- Retirez le capuchon **1**.
- Poussez les deux sondes de mesure **2** simultanément contre la surface. Vous pouvez relever la valeur en pour cent après 1-2 secondes.
- Si la mesure est effectuée dans une plage qui ne permet pas de l'afficher sur l'écran, appuyez sur le bouton **5**  et maintenez-le enfoncé environ 3 secondes pour figer l'affichage sur l'écran. L'affichage montre le symbole du verrou  **10**. Pour effectuer une nouvelle mesure, appuyez à nouveau sur le bouton **5**  et maintenez-le enfoncé pendant environ 3 secondes.
- Mettez l'hygromètre hors tension moyennant la touche ON/SET **4** (la maintenir enfoncée) après avoir mesuré, et installez à nouveau le capuchon **1**.
- Après 60 secondes sans aucune action, l'appareil s'arrête automatiquement si le voyant LED n'a pas été allumé.

Indicateur de la pile

Quand le symbole  est affiché, la pile doit être remplacée, voir le chapitre **Insérer la pile**.

Veillez observer les informations du chapitre Mise au rebut.


Nettoyage

L'utilisation de produits nettoyants inadaptés peut endommager les surfaces de l'appareil et en particulier, l'écran.

N'utilisez pas d'objets métalliques, des détergents chimiques agressifs ou abrasifs ni des éponges dures etc. pour nettoyer.

- Maintenez les sondes toujours dépourvues de résidus.
- Nettoyez l'hygromètre uniquement à l'aide d'un chiffon humide bien essoré et imbibé d'un peu de détergent.
- Séchez soigneusement tous les restes humides.
- Conservez l'hygromètre au sec à l'intérieur, à l'abri du gel. Sortez la pile si vous n'utilisez pas l'appareil pendant une plus longue durée.

Dysfonctionnements et dépannage

Défaut	Cause possible et dépannage
La valeur mesurée est manifestement trop élevée ou trop basse.	Est-ce que l'appareil est réglé sur le matériau correct ? Voir Mesurer l'humidité Est-ce que les sondes sont bien en contact avec le matériau ? Répétez la mesure.
Affichage Lo ou Hi .	Les limites de la fourchette de mesure sont dépassées.
L'affichage ne réagit pas.	Le symbole du verrou est-il affiché ? Maintenez le bouton 5  enfoncé pendant environ 3 secondes.
Affichage à peine visible.	Piles épuisées. Voir Insérer les piles et Indicateur de la pile

Mise au rebut



Éliminez les matériaux d'emballage de manière conforme et dans le respect de l'environnement. Ce sont des matières premières réutilisables.



Les appareils usagés ne doivent pas être jetés avec les déchets ménagers!

Le symbole de la poubelle barrée signifie que les appareils électriques et électroniques ne doivent jamais être jetés dans la poubelle des ordures ménagères. Les consommateurs sont contraints par la loi de jeter les appareils électriques et électroniques arrivés en fin de vie, séparément des déchets ménagers non triés. Cela permettra de garantir une valorisation des déchets respectueuse de l'environnement et des ressources.

Les batteries et accumulateurs qui ne sont pas fixés dans l'appareil électrique ou électronique et qui peuvent être extraits sans dommage, doivent être retirés de l'appareil avant de l'emmener dans un point de collecte et éliminés de manière appropriée. Cela s'applique également aux ampoules qui peuvent être extraites de l'appareil sans dommage.

Les propriétaires privés d'appareils électriques et électroniques peuvent les déposer dans des déchetteries municipales ou les déposer dans les points de collecte mis en place par les fabricants ou les revendeurs. Le dépôt d'appareils usagés est gratuit.

D'une manière générale, les revendeurs sont tenus de proposer un service gratuit de reprise des appareils usagés, en mettant à disposition des points de collecte appropriés, à une distance raisonnable.

Les consommateurs ont la possibilité de déposer gratuitement un appareil usagé auprès d'un revendeur soumis à l'obligation de reprendre ces appareils, lorsqu'ils achètent un appareil neuf équivalent, offrant globalement les mêmes fonctions. Cette possibilité est aussi offerte pour les livraisons à un ménage privé.



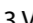
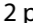
Ne jetez pas les piles et batteries dans les ordures ménagères !

La loi oblige les consommateurs à déposer les piles et batteries, qu'elles contiennent des substances nocives ou non, dans un point de collecte de leur commune ou chez un commerçant, afin de les éliminer de manière écologique et de recycler les matières premières qui les composent.

Les batteries et accumulateurs qui ne sont pas fixés dans l'appareil électrique ou électronique et qui peuvent être extraits sans dommage, doivent être retirés de l'appareil avant de l'emmener dans un point de collecte et éliminés de manière appropriée.

Jetez uniquement les piles et batteries déchargées.

Données techniques

Modèle :	GT-FM-06
Alimentation électrique :	3 V  (courant continu) 2 piles type LR6 (AA), 1,5 V 
Résolution :	0,1 %
Fourchette de mesure :	voir Mesurer l'humidité
Degré de pollution :	2
Classe de protection :	IP20
Fourchette de mesure :	0 °C à env. 40 °C
Humidité de l'air relative :	jusqu'à maximum 80 % (relatif)

Vu que nos produits sont développés et améliorés en permanence, des modifications du design et des altérations techniques ne sont pas exclues.

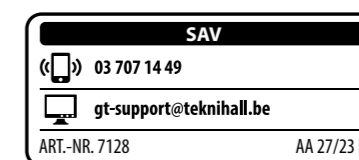
Cette notice d'utilisation peut être téléchargée en format PDF de notre site Internet **www.gt-support.de**

Declaration de conformité



La conformité de ce produit avec les normes légales est garantie.

Vous trouverez la déclaration de conformité complète sur Internet sous **www.gt-support.de**



Globaltronics Service Center
c/o teknihall Benelux bvba
Brusselstraat 33
2321 MEER
BELGIQUE

Distribution par (Ce n'est pas l'adresse du SAV) :

Globaltronics GmbH & Co. KG
Bei den Mühren 5, 20457 Hamburg, Allemagne