



Kabellose Türklingel

GT-DB-03



**3 Jahre
GARANTIE**

KUNDENSERVICE
☎ +32 (0) 3 707 14 49 (Festnetz)
💻 gt-support@teknihall.be
AN: DE 29093229/BE 27058671 31/2025

BEDIENUNGSANLEITUNG



27058671
31/2025
POS1033099

Modell

GT-DB-03

Lieferumfang

- Sender (Türklingel, beschriftbar), inkl. Montageplatte, 3 Dübel, 3 Schrauben und doppelseitiger Klebeschäumstoff.
- Empfänger (Signalgeber)
- 1 Knopfzelle CR2032 (3 VDC, (Gleichstrom))
- 3 Batterien Größe AA, LR6 (1,5 VDC, (Gleichstrom))
- Bedienungsanleitung inkl. Garantiekarte

Zeichenerklärung



Dieses Signalsymbol/-wort bezeichnet eine Gefährdung mit einem mittleren Risikograd, die, wenn sie nicht vermieden wird, den Tod oder eine schwere Verletzung zur Folge haben kann.

HINWEIS!

Dieses Signalsymbol/-wort warnt vor möglichen Sachschäden.



Dieses Symbol gibt Ihnen nützliche Zusatzinformationen zum Aufbau oder zur Bedienung.



Schutzklasse III: Artikel dieser Schutzklasse werden mit Schutzkleinspannung betrieben.

IPX4 Schutz gegen Spritzwasser.



Sender: für den Innen- und Außenbereich geeignet.



Empfänger: nur zur Verwendung in Innenräumen

Anwendungs- und Warnhinweise



Bitte vor Inbetriebnahme des Artikels die Anleitung, besonders aber die Sicherheits- und Montagehinweise lesen und beachten. Bewahren Sie die Anleitung zum Nachlesen auf und geben Sie sie an einen möglichen nachfolgenden Eigentümer weiter.

Der **Sender** (Türklingel) ist für den Innen- und Außengebrauch geeignet.

Der **Empfänger** ist nur für den Innengebrauch geeignet.

Der Artikel ist für die Nutzung im privaten Bereich ausgelegt.



Metallische Gegenstände können die Reichweite zwischen Sender und Empfänger beeinträchtigen. Platzieren Sie Sender und Empfänger nicht auf oder nahe von Metallgegenständen.



WARNUNG!

Erstickungsgefahr! Kinder könnten sich beim Spielen in der Verpackungsfolie verfangen und ersticken.

Dieses elektrisch betriebene Produkt ist kein Kinderspielzeug. Lassen Sie Kinder nicht mit dem Artikel oder der Verpackungsfolie spielen.

Artikel außerhalb der Reichweite von Kindern aufbewahren.

Dieses Produkt kann von Kindern ab 8 Jahren sowie von Personen mit reduzierten physischen, sensorischen oder mentalen Fähigkeiten oder Mangel an Erfahrung und/oder Wissen benutzt werden, wenn sie beaufsichtigt werden oder bezüglich des sicheren Gebrauchs des Produktes unterwiesen wurden und die daraus resultierten Gefahren verstanden haben.

Reinigung und die Wartung dürfen nicht durch Kinder ohne Beaufsichtigung vorgenommen werden.

HINWEIS!

Beschädigungsgefahr!

Feuchtigkeit/Wasser oder eine andere Flüssigkeit nicht mit dem Empfänger in Kontakt kommen lassen.



Batteriehinweise



Knopfzellen-Batterien von Kindern fernhalten. Batterie nicht verschlucken, Gefahr chemischer Verätzungen.

Der Artikel wird mit einer Knopfzelle betrieben, die beim Verschlucken innerhalb von 2 Stunden schwere innere Verätzung verursachen und zum Tod führen können. Wenn Batterien verschluckt werden oder auf andere Art und Weise in den Körper gelangen, suchen Sie sofort einen Arzt auf.

Verwenden Sie nur Batterien des gleichen Typs, keine unterschiedlichen Typen oder gebrauchte und neue Batterien miteinander. Brand- und Explosionsgefahr!

Tauschen Sie immer alle Batterien gleichzeitig aus.

Neue und gebrauchte Batterien sind von Kindern fernzuhalten.

Im Falle des Verschluckens einer Batterie muss die betroffene Person sofortige medizinische Hilfe in Anspruch nehmen.

Reinigen Sie Batterie- und Gerätekontakte bei Bedarf vor dem Einlegen.

Batterien nicht einer Umgebung mit extrem hohen Temperaturen aussetzen, z. B. auf Heizkörpern, unter direkter Sonnenstrahlung. Explosionsgefahr und Austrittsgefahr von brennbaren Flüssigkeiten oder Gasen!

Batterien nicht extrem niedrigem Luftdruck aussetzen. Explosionsgefahr und Austrittsgefahr von brennbaren Flüssigkeiten oder Gasen!

Versuchen Sie nicht, gebrauchte Batterien aufzuladen oder durch Wärme oder andere Mittel zu reaktivieren. Batterien dürfen nicht kurzgeschlossen, ins Feuer geworfen oder auseinander genommen werden. Explosionsgefahr!

Kontakt der Batterieflüssigkeit mit Haut, Augen und Schleimhäuten muss vermieden werden. Bei Kontakt die betroffenen Stellen sofort mit reichlich klarem Wasser spülen und umgehend einen Arzt aufsuchen.

Erschöpfte Batterien müssen umgehend aus dem Gerät genommen werden. Erhöhte Auslaufgefahr!

Wenn sich das Batteriefach nicht sicher schließen lässt, verwenden

Sie den Artikel nicht weiter und bewahren Sie ihn außerhalb der Reichweite von Kindern auf. Entnehmen Sie die Batterien, bevor Sie das Produkt entsorgen.

Lieferumfang prüfen

HINWEIS!

Beschädigungsgefahr!

Nehmen Sie keine technischen Veränderung am Sender und Empfänger vor. Öffnen Sie nicht das Gehäuse und führen Sie keine Gegenstände ins Innere der Gehäuse.

Weisen Teile sichtbare Beschädigungen auf, darf der Artikel nicht mehr verwendet werden, um Gefährdungen zu vermeiden.

Nehmen Sie alle Teile aus der Verpackung und prüfen Sie, ob der Lieferumfang vollständig und unbeschädigt ist. Wenden Sie sich ggf. an die auf der Garantiekarte angegebene Serviceadresse.

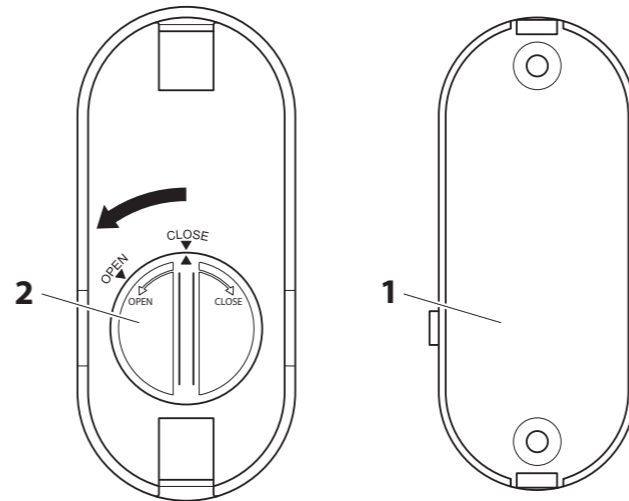
Entsorgen Sie Verpackungsmaterial umweltgerecht.

Inbetriebnahme

Sender-Batterie aktivieren/auswechseln

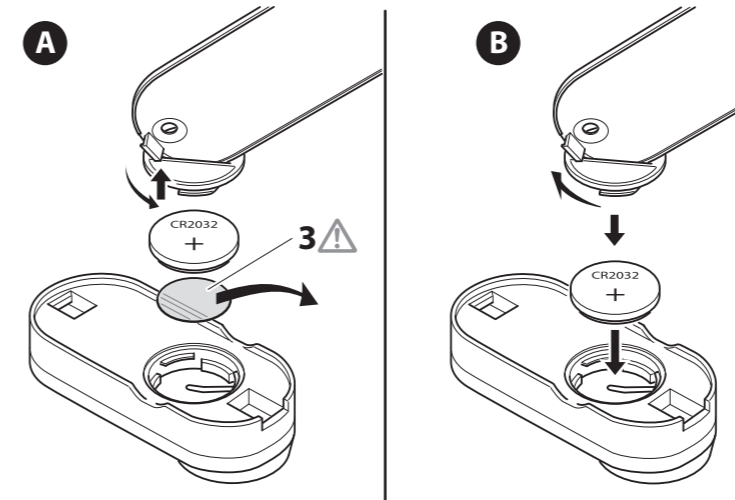


Die Knopfzelle (Batterie) ist bereits eingesetzt und durch eine Folie vor Entladung geschützt. Die Folie muss vor der Inbetriebnahme entfernt werden.



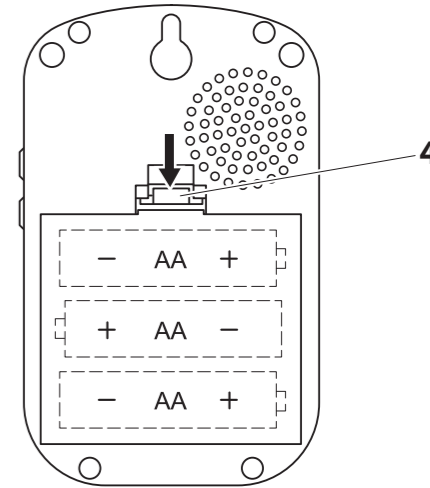
- Ziehen Sie die Montageplatte **1** von der Rückseite ab.
- Drehen Sie den Batteriedeckel **2** mit einer Münze gegen den Uhrzeigersinn los (falls keine Münze zur Hand, kann auch die Montageplatte zum Aufdrehen des Batteriedeckels benutzt werden).

Folie entfernen (nur bei der Inbetriebnahme)



- Nehmen Sie die Knopfzelle heraus und entfernen Sie die darunter liegende Folie **3**.
- Setzen Sie die Knopfzelle mit dem Pluspol nach oben in das Fach ein, setzen Sie den Deckel auf und drehen Sie ihn im Uhrzeigersinn bis zum Anschlag.

Empfänger-Batterien einsetzen

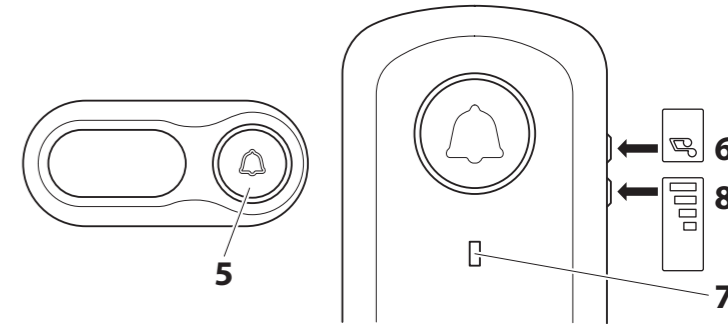


- Öffnen Sie den Batteriedeckel **4** und setzen Sie die Batterien wie gekennzeichnet ein.
- Schließen Sie den Batteriedeckel.

Funkverbindung herstellen



Sender und Empfänger müssen zunächst verbunden werden (Funkverbindung).



- Drücken Sie den Klingelknopf **5**. Der Ring um den Klingelknopf leuchtet für ca. 1 Sekunde blau.

Erfolgt am Empfänger weder ein Tonsignal oder ein Lichtsignal an der LED **7**, muss zunächst eine Funkverbindung hergestellt werden.

- Halten Sie den Melodieknopf **6** ca. 3 Sekunden gedrückt. Eine Melodie ist zu hören und die LED **7** blinkt.
- Lassen Sie den Melodieknopf los und drücken Sie innerhalb von 30 Sekunden den Klingelknopf **5** kurz. Der Empfänger spielt nun eine Melodie und die LED blinkt in der Zeit.
- Platzieren Sie den Sender und den Empfänger an den dafür vorgesehenen Platz und drücken Sie den Klingelknopf, um sicherzustellen, dass der Empfänger das Signal vom Sender empfängt.

Montage

Festmontage von Sender und Empfänger



Stromschlaggefahr! Vor der Montage ist sicherzustellen, dass sich im Bereich der Bohrungen keine wasser- oder stromführende Leitungen befinden!

HINWEIS! Beschädigungsgefahr!

Zur Festmontage sind handwerkliches Geschick und Werkzeug notwendig. Wenden Sie sich ggf. an einem erfahrenen Monteur.

i Bevor Sie Sender und Empfänger an den dafür vorgesehenen Platz montieren, stellen Sie die einwandfreie Funktion sicher.

- Ziehen Sie die Montageplatte **1** von der Rückseite ab und markieren Sie die Bohstellen anhand der Löcher in der Montageplatte. Die Montage kann senkrecht oder waagerech erfolgen
- Bohren Sie mit einem 6 mm Bohrer 30 mm tief.
- Setzen Sie die Dübel ein und verschrauben Sie die Montageplatte mit den Schrauben.

i **Der Sender** kann alternativ mit Hilfe des doppelseitigen Klebeschäumstoff an einer sauberen und glatten Oberfläche befestigt werden.

i **Der Empfänger** wird mit nur einer Schraube hängend befestigt oder frei stehend aufgestellt.

- Bohren Sie an der vorgesehenen Stelle die Bohrung, setzen Sie den Dübel ein und schrauben Sie die Schraube so ein, dass sie noch ca. 8 mm herausragt.

So können Sie den Empfänger sicher über den Schraubenkopf aufhängen.

i

Das Namensschild des Senders kann beschriftet werden. Dazu zuerst die Schutzfolie aushängen.

- Folie mit dem Fingernagel oder einem passenden Gegenstand leicht nach unten drücken und abnehmen.
- Das Namensschild beschriften und die Folie wieder einhängen.

Bedienung

Funkverbindung herstellen

i Sehen Sie dazu unter **Montage**.

Funkverbindung trennen

- Halten Sie den Melodieknopf **6** ca. 10 Sekunden gedrückt. Nachdem eine zweite Melodie zu hören ist, ist die Funkverbindung getrennt.

Melodie wechseln

i Sie können zwischen 38 Melodien wählen.

- Drücken Sie jeweils kurz den Melodieknopf **6**, um zur nächsten Melodie zu wechseln.

Wenn Sie Ihre Melodie speichern wollen, drücken Sie kurz den Klingelknopf **5** während die Melodie noch gespielt wird.

Lautstärke ändern oder nur Lichtsignal

i Sie können die Lautstärke der Melodie des Empfängers in vier Stufen verändern, oder die Melodie ganz ausschalten. In dem Fall blinkt nur die LED **7**.

Durch kurzes Drücken der Funktionstaste **8** verringern Sie die Lautstärke von laut zu leiser und Melodie aus.

Batterien auswechseln

i Nach einem Batteriewechsel bleibt die zuvor gewählte Melodie erhalten.

Reinigung und Lagerung

HINWEIS! Beschädigungsgefahr!

Keine Scheuer- und Lösungsmittel oder scharfkantige Gegenstände verwenden!

Reinigen Sie den Artikel mit einem leicht angefeuchteten Tuch und einem milden Spülmittel.

Lassen Sie den Artikel gut trocknen und bewahren Sie ihn am Besten in der Originalverpackung auf.

Technische Daten

Empfänger (geeignet für innen)

Batterien:	3 x 1,5 VDC ===, Größe LR6/AA
Reichweite:	ca. 100 m (freie Sicht)
Frequenz:	433 MHz

Sender (Türklingel)
(Schutzklasse III, geeignet für innen und außen)

IPX4	
Batterie:	Knopfzelle CR2032 (3 VDC ===)
Reichweite:	ca. 100 m (freie Sicht)
Frequenz:	433 MHz
Max. Sendeleistung:	10 dBm

Da unsere Produkte ständig weiterentwickelt und verbessert werden, sind Design- und technische Änderungen möglich.

Diese Bedienungsanleitung kann auch als PDF-Datei von unserer Homepage **www.gt-support.de** heruntergeladen werden.

Konformitätserklärung

Hiermit erklärt die Globaltronics GmbH & Co. KG, dass der Funkanlagentyp Kabellose Türklingel (GT-DB-03) der Richtlinie 2014/53/EU entspricht.

Die vollständige Konformitätserklärung finden Sie im Internet unter **www.gt-support.de**

Entsorgung

Verpackung entsorgen



Entsorgen Sie die Verpackung sortenrein. Geben Sie Pappe und Karton zum Altpapier, Folien in die Wertstoff-Sammlung.

Altgerät entsorgen



Altgeräte gehören nicht in den Hausmüll! Das Symbol mit der durchgestrichenen Mülltonne bedeutet, dass Elektro- und Elektronikgeräte nicht zusammen mit dem Hausmüll entsorgt werden dürfen. Verbraucher sind gesetzlich dazu verpflichtet, Elektro- und Elektronikgeräte am Ende ihrer Lebensdauer einer vom unsortierten Siedlungsabfall getrennten Erfassung zuzuführen. Auf diese Weise wird eine umwelt- und ressourcenschonende Verwertung sichergestellt.

Batterien und Akkus, die nicht fest vom Elektro- oder Elektronikgerät umschlossen sind und zerstörungsfrei entnommen werden können, sind vor der Abgabe des Geräts an einer Erfassungsstelle von diesem zu trennen und einer vorgesehenen Entsorgung zuzuführen. Das Gleiche gilt für Lampen, die zerstörungsfrei aus dem Gerät entnommen werden können.

Elektro- und Elektronikgerätebesitzer aus privaten Haushalten können diese bei den Sammelstellen der öffentlich-rechtlichen Entsorgungsträger oder bei den von den Herstellern bzw. Vertreibern eingerichteten Sammelstellen abgeben. Die Abgabe von Altgeräten ist unentgeltlich.

Generell haben Vertreter die Pflicht, die unentgeltliche Rücknahme von Altgeräten durch geeignete Rücknahmemöglichkeiten in zumutbarer Entfernung zu gewährleisten.

Verbraucher haben die Möglichkeit zur unentgeltlichen Abgabe eines Altgeräts bei einem rücknahmepflichtigen Vertreter, wenn sie ein gleichwertiges Neugerät mit einer im Wesentlichen gleichen Funktion erwerben.

Diese Möglichkeit besteht auch bei Lieferungen an einen privaten Haushalt.



Batterien und Akkus dürfen nicht zusammen mit dem Hausmüll entsorgt werden!

Verbraucher sind gesetzlich verpflichtet, alle Batterien oder Akkus, unabhängig davon, ob sie schädliche Substanzen enthalten oder nicht, zu einer Sammelstelle in ihrer Gemeinde oder zu einem Einzelhändler zu bringen, damit sie umweltfreundlich entsorgt und wertvolle Rohstoffe zurückgewonnen werden können.

Batterien und Akkus, die nicht fest vom Elektro- oder Elektronikgerät umschlossen sind und zerstörungsfrei entnommen werden können, sind vor der Abgabe des Geräts an einer Erfassungsstelle von diesem zu trennen und einer vorgesehenen Entsorgung zuzuführen.

Kleben Sie bei lithiumhaltigen Batterien und Akkus vor der Entsorgung die Pole ab, um einen äußeren Kurzschluss zu vermeiden.

Geben Sie Batterien und Akkus nur in entladenem Zustand ab.

Garantiebedingungen

das von Ihnen gekaufte Produkt wurde mit größter Sorgfalt und unter ständiger Produktkontrolle hergestellt. Die Garantiefrist beträgt 3 Jahre und beginnt mit dem Tag des Kaufs.

1. Wenn das Gerät trotz sorgfältiger Herstellung und ständiger Produktkontrolle doch einmal ausfallen sollte, nehmen Sie bitte Kontakt mit unserem Service Center auf.

2. Bitte wenden Sie sich mit allen Fragen nach näheren Informationen und Bestellungen von zu ersetzenden Teilen telefonisch an unser Service Center.

3. Unsere Garantie bieten wir nach den entsprechenden gesetzlichen / landesspezifischen Bestimmungen (Kaufnachweis durch Kassenbeleg). Schäden, die auf normalen Verschleiß, übermäßige Belastung oder unsachgemäße Nutzung zurückzuführen sind, sind von der Garantie ausgeschlossen.

Wenden Sie sich bei einer Reklamation bitte zuerst telefonisch an unsere Service-Hotline: +32 (0) 3 707 14 49

Dort wird man Sie gern über die weiteren Abläufe informieren.

Senden Sie bitte den gekauften Artikel NIE unaufgefordert an uns!

Heben Sie den Kassenbeleg als Nachweis für den Kauf gut auf.

Diese Garantie deckt keine Schäden ab, die durch einen Störfall, durch unsachgemäße Nutzung und/oder durch höhere Gewalt entstanden sind.

Wenn ein Garantiefall vorliegt, wenden Sie sich bitte an unsere Service-Hotline:

Globaltronics Service Center
c/o teknitall Benelux bvba, Brusselstraat 33, 2321 Meer, BELGIEN

Artikel: Kabellose Türklingel GT-DB-03 (AN: BE 27058671)

Bitte ankreuzen: ☐ weiß ☐ schwarz

Händler

Firmenname:

Straße/Nr.:

PLZ/Ort:

Käufer

Name/Vorname:

Straße/Nr.:

PLZ/Ort:

E-Mail:

Unterschrift:

(für Statusmeldungen zur Reparatur)

31/2025