

# ENVIVO



## **DEURBEL MET KNIPPERLICHT FUNCTIE**

---

GEBRUIKERSHANDLEIDING

ENV-1669

## INSTALLATIE

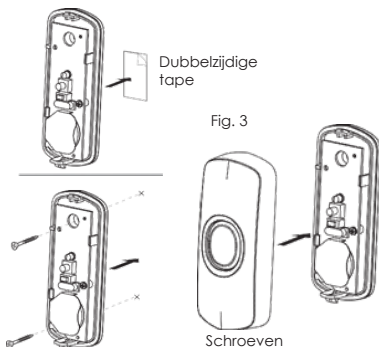
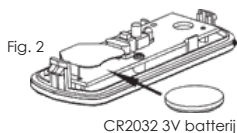
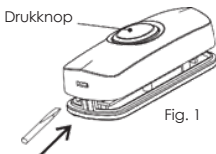
De beldrukker kan worden bevestigd aan de deurpost. De binnenbel kan op de tafel worden geplaatst of worden bevestigd met een schroef (schroef niet bijgesloten).

## DE BATTERIJ VERVANGEN

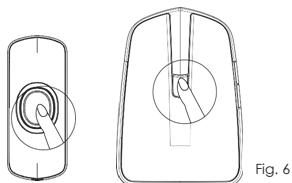
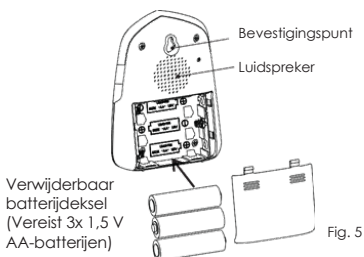
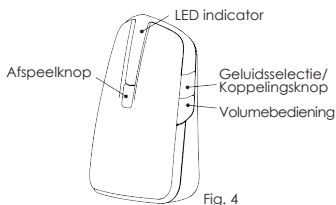
Verwijder de batterijdeksel. De zender gebruikt 1x CR2032 3 V batterij.  
De ontvanger gebruikt 3x 1,5 V AA-batterijen(niet inbegrepen).

## ZENDER

Steek een platte schroevendraaier in het gat en druk om de behuizing te openen.



# ONTVANGER



## BELTOON SELECTEREN

Druk eenmaal op de geluidselectieknop (op de ontvanger) om de beltoon te wijzigen.

## KOPPELEN

- Houdt de koppelingsknop (op de ontvanger) 5 seconden ingedrukt, de ontvanger zal een "Ding-Ding"-geluid afspelen. Laat de koppelingsknop los. Houdt vervolgens de drukknop (op de zender) ingedrukt totdat de ontvanger een "Ding"-geluid afspeelt. Dit betekent dat het koppelen van de bedrukker en de ontvanger is voltooid. Wacht op een "Ding-Ding"-geluid of druk op de koppelingsknop (op de ontvanger) om de koppelingsmodus af te sluiten.
- U kunt meer dan een zender verbinden met een enkele ontvanger. Herhaal het koppelingsproces met dezelfde ontvanger en een andere zender. Nu zullen beide zenders de ontvanger activeren.
- Er kunnen meerdere ontvangers met één zender worden gekoppeld. Herhaal het koppelingsproces met dezelfde zender en een andere ontvanger. Nu kan één zender beide ontvangers activeren.

**WAARSCHUWING:** Demonteer de CR2032-batterij niet, stel deze niet bloot aan hitte of open vuur en laad deze niet op.

Slik de batterij niet in, er bestaat een risico op chemisch brandgevaar. Dit product bevat een knoopcelbatterij. Bij inslikking kan de knoopcelbatterij in slechts 2 uur ernstige interne brandwonden veroorzaken en tot de dood leiden.

Houd nieuwe en gebruikte batterijen uit de buurt van kinderen. Als het batterijvak niet goed sluit, gebruik het product dan niet en houd het uit de buurt van kinderen.

Zoek onmiddellijk medische hulp als u vermoedt dat batterijen zijn ingeslikt of in een deel van het lichaam zijn geplaatst.

## TECHNISCHE GEGEVENS

Batterijtype: CR2032 3V

Spanningsuitgang: 3 V



## VERKLARING VAN DE SYMBOLEN

Het product is in overeenstemming met de volgende richtlijnen:



2006/66/EC Battery Directive  
2012/19/EU WEEE Directive  
2011/65/EU RoHS Directive  
2014/53/EU Radio Equipment Directive



Batterijen en elektrische en elektronische apparatuur (EEA) bevatten materialen, onderdelen en stoffen die gevaarlijk kunnen zijn voor het milieu en schadelijk voor de menselijke gezondheid indien afgedankte elektrische en elektronische apparatuur (AEEA) niet op de juiste wijze wordt verwijderd.

Batterijen en elektrische en elektronische apparatuur die zijn voorzien van het AEEA-logo (zoals links afgebeeld), mogen niet bij het huisvuil worden weggegooid. Neem contact op met de afvalverwerkingsdienst van jouw gemeente, die je meer informatie kan geven over de recyclingmogelijkheden in jouw regio.



Dit symbool op de batterij of op de verpakking geeft aan dat de batterij die bij dit product wordt geleverd, niet als huishoudelijk afval mag worden behandeld. Het recyclen van de materialen zal bijdragen tot het behoud van de natuurlijke hulpbronnen. Neem contact op met de afvalverwerkingsdienst van jouw gemeente, die je meer informatie kan geven over de recyclingmogelijkheden in jouw regio.



Gooi weg bij oud papier.



Gooi weg bij plastic afval.



# EU Declaration of Conformity (DoC)

## We

Company name: Accession ApS  
Postal address: Vandmanden 34, Aalborg, Denmark  
Postcode: 9200  
City: Aalborg  
Telephone number: +45 7026 6696  
E-Mail address: [doc@accessionx.com](mailto:doc@accessionx.com)

## declare that the DoC is issued under our sole responsibility and belongs to the following product:

Apparatus model/Product: Doorbell with Flashlight  
Type: X-582P  
Batch: PO-1669  
Serial number: N/A

## Object of the declaration:



## The object of the declaration described above is in conformity with the relevant Union harmonisation legislation:

RED Directive 2014/53/EU		REACH 1907/2006
2011/65/EU Rohs Directive & amendment directive (EU)2015/863		2006/66/EC Battery Directive

## The following harmonised standards and technical specifications have been applied:

EN 62368-1: 2014 + A11: 2017		ETSI EN 301 489-3 V2.1.1: 2019
EN 62479: 2010, EN 50663: 2017		ETSI EN 300 220-1 V3.1.1: 2017
Draft EN 301 489-1 V2.2.1 (2019-03), EN 301 489-3 V2.1.1 (2019-03)		ETSI EN 300 220-2 V3.2.1: 2018
EN 300 220-1 V3.1.1 (2017-02), EN 300 220-2 V3.1.1 (2017-02)		
ETSI EN 301 489-1 V2.2.3: 2019		

Notified body (where applicable):

4 digit notified body number:

N/A

## Additional information:

N/A

## Signed for and on behalf of:

Aalborg, Denmark	2021-07-26	Jian Zhou, Buying Director
Place of issue	Date of issue	Name, function, signature



**ACCESSION APS**  
VANDMANDEN 34, 9200 AALBORG SV, DENEMARKEN