

# ENVIVO



## RETRO RADIO/CD-SPELER

GEBRUIKERSHANDLEIDING

ENV-1603



## INHOUDSOPGAVE

WELKOM.....	4
ALGEMENE INFORMATIE EN VEILIGHEIDSIINSTRUCTIES.....	4
IN DE VERPAKKING.....	4
PRODUCTOVERZICHT.....	5
RADIO/CD-SPELER.....	5
AFSTANDBEDIENING.....	6
AAN DE SLAG.....	6
VOEDING.....	6
AFSTANDBEDIENING.....	7
OVERZICHT.....	7
DAB MODUS.....	8
DAB MENU.....	9
FM.....	9
BLUETOOTH.....	10
CD MODUS.....	11
USB.....	11
AUX.....	12
USB OPNEMEN.....	13
USB OPLADEN.....	13
HET ALARM INSTELLEN.....	13
SLAAPFUNCTIE.....	14
KLOK.....	14
SPECIFICATIES.....	14
VERWIJDERING.....	15



## WELKOM

U heeft een uitstekende keuze gemaakt met de aankoop van dit kwaliteitsproduct van het merk EnVivo.

Door deze aankoop heeft u de zekerheid en rust die hoort bij de aanschaf van een product dat is geproduceerd volgens de hoogste standaarden van werking en veiligheid, ondersteunt door de hoge kwaliteitsstandaarden van Aldi.

We willen dat u volledig tevreden bent met uw aankoop. Daarom wordt dit EnVivo product geleverd met een allesomvattende 3-jarige garantie en een uitstekende ondersteuning na aankoop via onze toegewijde helplijn.

We hopen dat u nog vele jaren van het gebruiken van uw aankoop zult genieten.

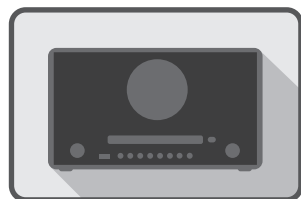
Indien u technische ondersteuning nodig heeft of in het onwaarschijnlijke geval dat het apparaat dat u heeft aangeschaft defecten vertoont, bel met onze helplijn voor directe assistentie. Garantieclaims voor een defect product gemaakt binnen de garantieperiode van 3 jaar zullen kosteloos worden vervangen of gerepareerd mits u een overtuigend bewijs van aankoop heeft (bewaars uw kassabon!). Uw wettelijke rechten worden hier niet door aangetast. Wees er echter van bewust dat de garantie vervalt indien het product opzettelijk is beschadigd, onjuist is gebruikt of uit elkaar is gehaald.

## ALGEMENE INFORMATIE EN VEILIGHEIDSINSTRUCTIES

Lees alle onderstaande veiligheidsaanwijzingen bedieningsinstructies voordat u het DAB systeem in gebruik neemt om schade aan uw apparaat te voorkomen.

1. Het apparaat niet laten vallen, uit elkaar halen, openen, pletten, buigen, vervormen, doorboren, versnipperen, in de magnetron stoppen, verbranden, verven of vreemde objecten in het apparaat steken.
2. Stel het Radio/CD-speler niet bloot aan vocht of dampel het onder in vloeistof. Altijd droog houden.
3. Altijd buiten bereik van kinderen of babies houden, om gevaarlijke situaties te voorkomen.

## IN DE VERPAKKING



RADIO/CD-SPELER



AFSTANDBEDIENING



2 X AAA-BATTERIJEN



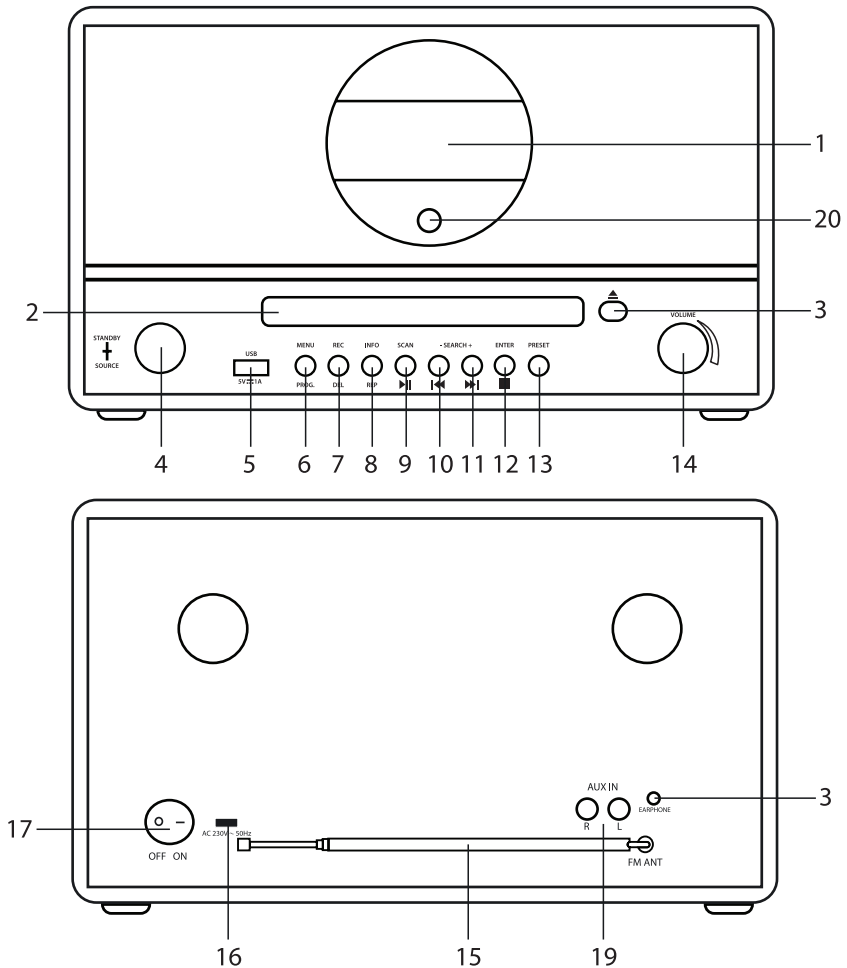
HANDLEIDING



GARANTIEKAART



## PRODUCTOVERZICHT

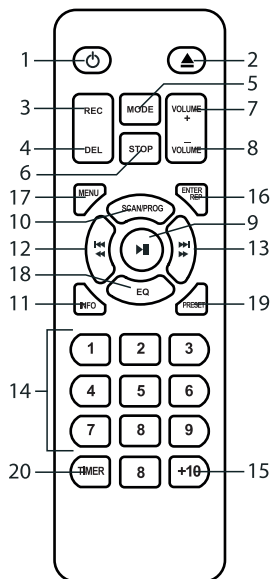


## RADIO/CD-SPELER

- |                             |                                |
|-----------------------------|--------------------------------|
| 1. SCHERM                   | 11. ZOEKEN + / VOORUIT SPOELEN |
| 2. CD LADE                  | 12. ENTER / STOP               |
| 3. OPENEN/SLUITEN CD LADE   | 13. VOORINSTELLINGEN           |
| 4. STANDBY / BRON           | 14. VOLUME                     |
| 5. USB / LADEN              | 15. DAB/FM ANTENNE             |
| 6. MENU / INSTELLEN         | 16. DC VOEDING INGANG          |
| 7. OPNEMEN / VERWIJDEREN    | 17. VOEDING AAN/UIT SCHAKELAAR |
| 8. INFO / HERHALEN          | 18. HOOFDTELEFOON AANSLUITING  |
| 9. SCAN/AFSPELEN / PAUZEREN | 19. AUX IN (L/R)               |
| 10. ZOEKEN - / TERUGSPOELEN | 20. AFSTANDBEDIENING SENSOR    |

## AFSTANDSBEDIENING

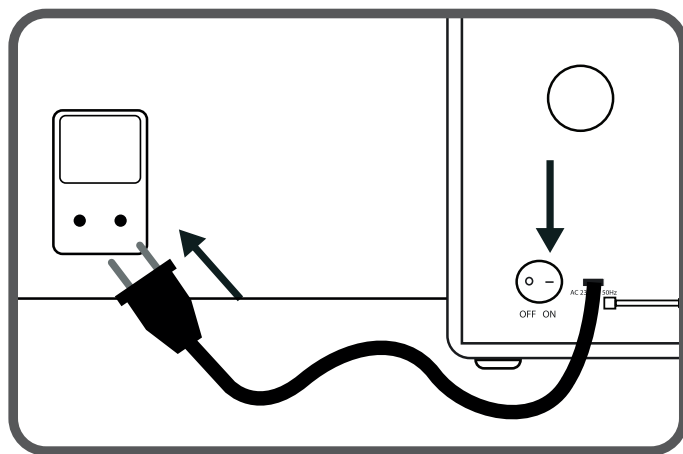
1. STANDBY
2. CD LADE OPENEN/SLUITEN (CD)
3. OPNEMEN (DAB/FM/CD/BT/AUX)
4. VERWIJDEREN (USB)
5. MODUS
6. STOP (CD/USB)
7. VOLUME VERHOGEN
8. VOLUME VERLAGEN
9. AFSPLELEN/PAUZEREN (CD/USB/BT)
10. SCAN (DAB/FM) / PROGRAMMEREN (CD/USB)
11. INFO (DAB/FM)
12. ZOEKEN - / TERUGSPOELEN (DAB/FM/CD/USB/BT)
13. ZOEKEN + / VOORUIT SPOELEN (DAB/FM/CD/USB/BT)
14. NUMMERIEKE KNOPPEN (CD/USB)
15. +10
16. ENTER (DAB/FM) / HERHALEN (CD/USB)
17. MENU (DAB/FM)
18. EQUALIZER
19. VOORKEURSIINSTELLINGEN (DAB/FM)
20. TIMER



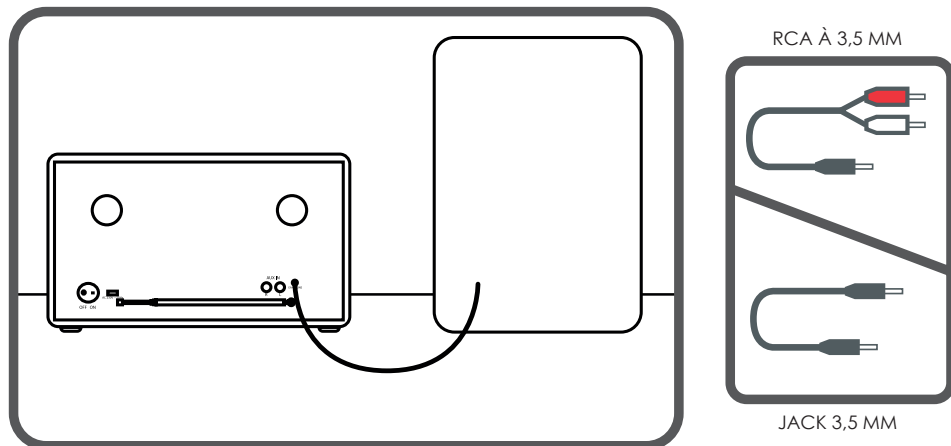
## AAN DE SLAG

### VOEDING

Steek de voedingskabel in een AC-stopcontact. Zet de aan/uitschakelaar (aan de achterzijde van het DAB-systeem) op AAN.



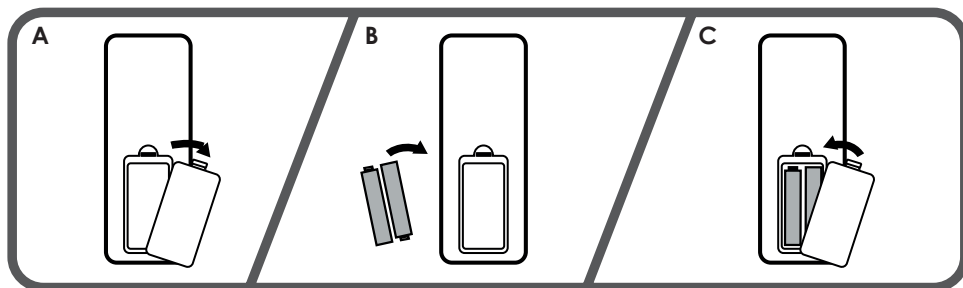
U kunt externe luidsprekers aansluiten op het DAB-systeem via de hoofdtelefoon aansluiting aan de achterzijde van het DAB-systeem. Sluit de externe luidspreker aan via een 3,5mm jack geluidskabel (niet bijgesloten), of via een RCA naar 3,5mm jack geluidskabel (niet bijgesloten).



## AFSTANDSBEDIENING

Vereist 2 AAA-batterijen (bijgesloten).

- Verwijder de deksel van het batterijcompartiment.
- Plaats 2 AAA-batterijen conform de aanwijzing in het batterijcompartiment.
- Sluit het batterijcompartiment.



## OVERZICHT

**Het system IN/UIT schakelen:** Druk op de **STANDBY** knop (4) op het DAB systeem of de **STANDBY** knop (1) op de afstandsbediening.

**Selecteer modus:** Draai de **SOURCE**-knop (4) op het DAB systeem of druk op de **MODE** knop op de afstandsbediening (5), de geselecteerde modus wordt weergegeven op het scherm. Het systeem gaat na ongeveer 3 seconden automatisch naar de geselecteerde modus.

**Beschikbare modes om uit te selecteren:** DAB/FM/Bluetooth/CD/USB/AUX

**Volume aanpassen:** Draai aan de **VOLUME** knop (14) op het DAB systeem. Druk op de **VOL+/VOL-**

knoppen op de afstandsbediening om het volume te verhogen/verlagen.  
Volumebereik is: 0 (min) – 30 (max).

**Equalizer instellingen:** Druk op de **EQ** knop op de afstandsbediening om te wisselen tussen de verschillende equalizer instellingen.

**U kunt kiezen uit:** Rock, pop, jazz, klassiek en normaal (voor gesproken radio).

## DAB MODUS

Draai aan de **SOURCE** knop of druk op de **MODE** knop op de afstandsbediening totdat het scherm "DAB mode" laat zien.

Voor optimaal DAB bereik, schuif de antenne aan de achterzijde uit en positioneer deze voor optimale signaalontvangst.

### Automatisch zoeken

- Druk op de **SCAN**-knop op het DAB systeem of op de afstandsbediening.
- Het scannen zal automatisch starten en alle DAB-zenders zullen worden opgeslagen.

### Zenders selecteren

- Druk op de **-SEARCH+** knoppen om door de zenders te bladeren.
- De geselecteerde zender zal na 3 seconden automatisch afgespeeld worden.

### Zender opslaan in voorkeurszenders

- Selecteer een DAB-zender.
- Houdt de **PRESET** knop ingedrukt.
- Gebruik de **-SEARCH+** knoppen om een voorkeursnummer te selecteren om de DAB-zender onder op te slaan.
- Druk op de **ENTER**-knop om de DAB-zender als voorkeurszender op te slaan.

**Opmerking:** Druk een tweede maal op de **PRESET**-knop om het voorkeurszender opslaan te verlaten.

### Voorkeurszender afspelen

- Druk op de **PRESET** knop.
- Druk op de **-SEARCH+** knoppen om een zender te selecteren.
- Druk op de **ENTER** knop om de geselecteerde zender af te spelen.
- De geselecteerde zender zal nu worden afgespeeld.

**Opmerking:** Druk een tweede maal op de **PRESET**-knop om het voorkeurszender kiezen te verlaten.

### Informatiescherm

- Druk op de **INFO** knop om te wisselen tussen verschillende informatie weergegeven op het scherm.
- U kunt kiezen uit het weergegeven van de volgende informatie:

1. Dynamisch label segment.
2. Signaalsterkte.
3. Zender type
4. Groepnaam
5. Frequentie en kanaal
6. Signaalfouten
7. Bitratio en geluidstype
8. Tijd
9. Datum





## DAB MENU

Druk op de **MENU**-knop om naar het menu te gaan. Gebruik de **-SEARCH+** knoppen om door de opties te bladeren. Druk op de **ENTER** knop om de geselecteerde optie te bevestigen. Druk nogmaals op de **MENU**-knop om het DAB menu te verlaten.

<b>Volledige scan</b>	Alle DAB-zenders vinden en opslaan.	
<b>Handmatige fijnafstemming</b>	Handmatige fijnafstemming van het DAB-signaal. Gebruik de <b>-SEARCH+</b> knoppen om af te stemmen.	
<b>DRC</b>	Dynamic range compression (Uit, laag of hoog)	Pas de geluidsproductie aan door het volume van sterke geluiden te verlagen en zachte geluiden te versterken. Wanneer uitgeschakeld zal het geluid niet worden aangepast. Gebruik de <b>-SEARCH+</b> knoppen om aan te passen. Druk op de <b>ENTER</b> -knop om de selectie te bevestigen.
<b>Opschonen</b>	Schoon de DAB zenderlijst op door alle ongeldige zenders te verwijderen. Selecteer <b>YES</b> om te bevestigen of <b>No</b> om te annuleren.	
<b>Systeem</b>	Taal	Selecteer taal
	Reset naar fabriekinstellingen	Reset het DAB systeem naar de standaardinstellingen
	SW versie	Geeft de huidige software versie weer

## FM

Draai aan de **SOURCE** knop of druk op de **MODE** knop op de afstandsbediening totdat het scherm "FM mode" laat zien.

Voor optimaal FM bereik, schuif de antenne aan de achterzijde uit en positioneer deze voor optimale signaalontvangst.

### Handmatig zoeken

- FM frequentie aanpassen: druk op de **-SEARCH+** knoppen.
- Volgende zender vinden: houdt de **SEARCH+** knop ingedrukt.
- Vorige zender vinden: houdt de **-SEARCH** knop ingedrukt.

### Automatisch zoeken

- Druk op de **SCAN**-knop op het DAB systeem of op de afstandsbediening.
- Het scannen zal automatisch starten en alle zenders zullen worden opgeslagen.

### Voorkeurszender afspelen

- Druk op de **PRESET** knop.
- Druk op de **-SEARCH+** knoppen om een zender te selecteren.
- Druk op de **ENTER** knop om de geselecteerde zender af te spelen.
- De geselecteerde zender zal nu worden afgespeeld.

### Zender handmatig opslaan in voorkeurszenders

- Selecteer een zender.
- Houdt de **Preset** knop ingedrukt.
- Gebruik de **-SEARCH+** knoppen om een voorkeursnummer te selecteren om de zender onder op te slaan.
- Druk op de **ENTER**-knop om de zender als voorkeurszender op te slaan.

### Informatiescherm

- Druk op de **INFO** knop om te wisselen tussen verschillende informatie weergegeven op het scherm.
- U kunt kiezen uit het weergegeven van de volgende informatie:

1. Radio tekst
2. Zender type
3. Naam/Frequentie
4. Stereo/Mono
5. Tijd
6. Datum

**FM menu**

Druk op de **MENU** knop om naar de menuopties te gaan. Gebruik de **-SEARCH+** knoppen om door de opties te bladeren. Druk op de **ENTER** knop om de geselecteerde optie te bevestigen. Druk nogmaals op de **MENU** knop om het FM menu te verlaten.

<b>Zoek instellingen</b>	Alle zenders	Zoek en sla alle zenders op als voorkeuze wanneer u zoekt met de <b>SCAN</b> knop
	Sterke zenders	Sla alleen zenders met een sterk signaal op als voorkeuze wanneer u zoekt met de <b>SCAN</b> knop
<b>Geluid instellingen</b>	Altijd mono	Geluid altijd in mono afspelen (1 kanaal)
	Stereo indien mogelijk	Speel af in stereo indien mogelijk (2 of meer kanalen)
<b>Systeem</b>	Taal	Selecteer taal
	Reset naar fabrieksinstellingen	Reset het DAB systeem naar de standaardinstellingen
	SW versie	Geeft de huidige softwareversie weer

**BLUETOOTH****Bluetooth instructies**

1. Draai aan de **SOURCE** knop of druk op de **MODE** knop op de afstandsbediening totdat "BT mode" op het scherm staat.
2. Indien geen Bluetooth apparaat is verbonden met het DAB systeem zal in het scherm de tekst "BT MODE" knipperen.
3. Schakel Bluetooth in op uw Bluetooth apparaat.
4. Vind "ENV-1603" in de lijst van beschikbare apparaten op uw Bluetooth apparaat en selecteer het.
5. Uw Bluetooth verbinding zou nu tot stand moeten zijn gekomen op uw Bluetooth apparaat en de "BT MODE" tekst stopt met knipperen.
6. Geluid van uw Bluetooth apparaat zal nu worden afgespeeld via het DAB systeem.

**Opmerking:** Zorg dat het volume op het Bluetooth apparaat open staat wanneer uw via Bluetooth luistert.

**Opmerking:** Zorg dat u de verbinding met alle verbonden Bluetooth apparaten uitschakelt voordat u het DAB systeem verbindt met een nieuw apparaat. Kan slechts met één apparaat tegelijkertijd verbinden.

**Bluetooth bediening**

▶▶ knop: Druk om te pauzeren of om te hervatten/muziek af te spelen

◀◀ knop: Ga naar het vorige nummer

▶▶ knop: Ga naar het volgende nummer

**Opmerking:** Bedieningsknoppen zijn niet beschikbaar in elke app en in browsermodus.



## CD MODUS

### Instructies

1. Draai aan de **SOURCE** knop of druk op de **MODE** knop op de afstandsbediening totdat het scherm "CD mode" weergeeft.
2. Druk op de **▲** knop om de CD lade te openen.
3. Plaats de CD in de lade.
4. Druk op de **▲** knop om de CD lade te sluiten.
5. De CD zal automatisch beginnen met afspelen.

### CD bediening

- ||** knop: Druk om te pauzeren of om te hervatten/muziek af te spelen
- ◀◀** knop: Ga naar het vorige nummer
- ▶▶** knop: Ga naar het volgende nummer
- knop: Stop met afspelen.
- [0-9]** knoppen: Druk om het betreffende nummer af te spelen
- +10** knop: Druk om een nummer met twee cijfers af te spelen. Druk meermaals op **10+** voor hogere nummers. Druk op één van de **[0-9]** knoppen om het tweede cijfer van de nummersselectie in te voeren.  
*Bijvoorbeeld: om nummer 21 te selecteren, druk tweemaal op de 10+ knop en dan op de knop 1.*
- REP** knop: Wissel tussen de herhaalmodos
- Herhaalmodos:
- [Rep one]: herhaal het huidige nummer
  - [rep all]: herhaal de CD
  - [Random]: selecteer willekeurig het volgende nummer om af te spelen
  - [CDDA]: speel de CD tot het einde en stop

### CD programmeren

U kunt instellen in welke volgorde en welke nummers afgespeeld moeten worden van de CD.

1. Stop het afspelen door op de **■** knop te drukken.
2. Druk op de **PROG** knop.
3. Gebruik de **◀◀** en **▶▶** knoppen om de nummers te selecteren.
4. Druk op de **PROG** knop om een nummer op te slaan.
5. Herhaal stap 3 & 4 om meer nummers aan de lijst toe te voegen.
6. Druk op de **||** knop wanneer u klaar bent met programmeren.
7. Druk tweemaal op de **■** knop om te stoppen en de CD afspeellijst te verwijderen.

## USB

### Instructies

1. Draai aan de **SOURCE** knop of druk op de **MODE** knop op de afstandsbediening totdat het scherm "USB mode" weergeeft.
2. Steek een USB stick met muziekbestanden in.
3. De muziekbestanden op de USB stick worden automatisch afgespeeld.

**Opmerking:** Het DAB systeem ondersteunt alleen MP3 en WMA geluidsbestanden.

### USB bediening

- ||** knop: Druk om te pauzeren of om te hervatten/muziek af te spelen
- ◀◀** knop: Ga naar het vorige nummer
- ▶▶** knop: Ga naar het volgende nummer
- knop: Stop met afspelen
- Knoppe **[0-9]**: Druk om het betreffende nummer af te spelen
- +10** knop: Druk om een nummer met twee cijfers af te spelen. Druk meermaals op **10+** voor hogere nummers. Druk op één van de **[0-9]** knoppen om het tweede cijfer van de nummersselectie in te voeren. *Bijvoorbeeld: om nummer 21 te selecteren, druk tweemaal op de 10+ knop en dan op de knop 1*

- REP** knop: Wissel tussen de herhaalmodos  
 Herhaalmodos:  
 [Rep one]: herhaal het huidige nummer  
 [rep alb]: herhaal het huidige album/map  
 [rep all]: herhaal de CD  
 [Random]: selecteer willekeurig het volgende nummer om af te spelen  
 [MP3/WMA]: speel alle MP3/WMA nummers tot het einde en stop dan. Zal weergegeven welk type het huidige nummer is (MP3 of WMA).

### Nummers(s) verwijderen

1. Stop het afspelen door op de ■ knop te drukken.
2. Gebruik de ◀◀ en ▶▶ knoppen om de nummers te selecteren.
3. Druk op de **DEL** knop om de verwijderoptie te kiezen.
4. Er zijn 3 verschillende verwijderopties:
  - a. DEL-ONE: verwijder het geselecteerde nummer.
  - b. DEL-FOLDER: verwijder alle nummers in dezelfde map is het geselecteerde nummer.
  - c. DEL-ALL: verwijder alle nummers op de USB stick.
5. Druk op de **DEL** knop om het verwijderen te bevestigen.

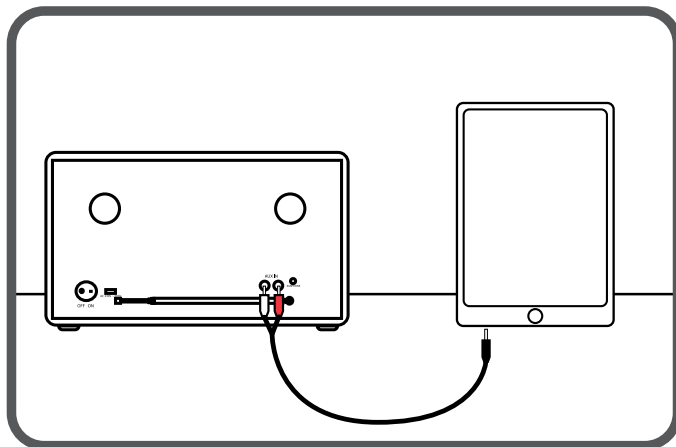
### USB programmeren

1. Stop het afspelen door op de ■ knop te drukken.
2. Druk op de **PROG** knop.
3. Gebruik de ◀◀ en ▶▶ knoppen om de nummers te selecteren.
4. Druk op de **PROG** knop om een nummer op te slaan.
5. Herhaal stap 3 & 4 om meer nummers aan de lijst toe te voegen.
6. Druk op de ■ knop wanneer u klaar bent met programmeren.
7. Druk tweemaal op de ■ knop om te stoppen en de USB afspeellijst te verwijderen.

## AUX

### Instructions AUX

1. Draai aan de **SOURCE** knop of druk op de **MODE** knop op de afstandsbediening totdat "AUX" wordt weergegeven op het scherm.
2. Sluit de RCA kabel (niet bijgesloten) aan op de achterzijde van het DAB systeem en op een telefoon/tablet/ander muziek afspelerapparaat.
3. Gebruik de bediening van het via Aux aangesloten apparaat om muziek af te spelen.



## USB OPNEMEN

U kunt geluid opnemen naar een USB stick wanneer u in DAB, CD, AUX of Bluetooth modus bent.

1. Draai aan de **SOURCE** knop om de modus waaruit u wilt opnemen te selecteren.
2. Steek de USB stick in.
3. Houdt de **REC** knop ingedrukt om het opnemen te beginnen. Het scherm zal "Recording..." weergeven. Voor het opnemen vanaf CD kunt u kiezen uit het opnemen van het huidige nummer of de hele CD. Druk op de **REC** knop om de selectie te bevestigen.
4. Druk op de **■** knop om te stoppen en de opname op te slaan.

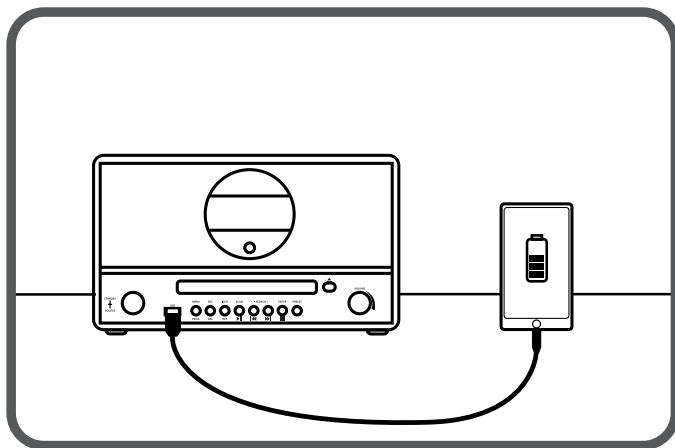
**Opmerking:** Opnames worden opgeslagen als MP3 bestanden (128kbps).

**Opmerking:** Opnemen in FM modus is niet beschikbaar.

## USB OPLADEN

U kunt de USB poort als USB lader gebruiken.

1. Druk op de **STANDBY** knop om het DAB systeem in te schakelen.
2. Sluit een USB kabel aan op de USB poort van het DAB systeem en het apparaat (telefoon, tablet etc.) dat u wenst op te laden.



**Opmerking:** Kan sommige apparaten niet opladen in USB modus. Als het apparaat niet oplaadt, ga naar DAB, FM, CD, AUX of Bluetooth modus.

**Opmerking:** Als het apparaat niet oplaadt, probeer een andere USB kabel te gebruiken.

## HET ALARM INSTELLEN

Alleen beschikbaar met de afstandsbediening.

1. Zet het DAB systeem in standby modus.
2. Druk op de Time knop om het scherm in te schakelen.
3. Houdt de **TIMER** knop ingedrukt om het alarm in te stellen.
4. Gebruik de **-SEARCH** en **SEARCH+** knoppen om de alarm uren in te stellen. Druk op de **TIMER** knop om te bevestigen.

5. Gebruik de **-SEARCH en SEARCH+** knoppen om de alarm minuten in te stellen. Druk op de **TIMER** knop om te bevestigen.
6. Gebruik de **-SEARCH en SEARCH+** knoppen om de modus die het alarm moet activeren in te stellen (DAB/FM/CD/USB). Druk op de **TIMER** knop om te bevestigen.
7. Gebruik de **-SEARCH en SEARCH+** knoppen om het alarm volume in te stellen. Druk op de **TIMER** knop om te bevestigen.
8. OFF TIME is de tijd waarna het alarm wordt uitgeschakeld.
9. Gebruik de **-SEARCH en SEARCH+** knoppen om de OFF TIME uren in te stellen. Druk op de **TIMER** knop om te bevestigen.
10. Gebruik de **-SEARCH en SEARCH+** knoppen om de OFF TIME minuten in te stellen. Druk op de **TIMER** knop om te bevestigen.

**OPMERKING:** Druk op de **TIMER** knop om het alarm in of uit te schakelen wanneer u in stand-by modus bent. Het alarm icoon zal worden weergegeven wanneer het alarm is ingeschakeld.

## SLAAPFUNCTIE

---

U kunt het DAB systeem instellen om in stand-by modus te gaan na 15 tot 90 minuten.

Alleen beschikbaar met de afstandsbediening.

1. Wanneer het DAB systeem is ingeschakeld, houdt de **TIMER** knop ingedrukt. Gebruik de **-SEARCH en SEARCH+** knoppen om te kiezen uit uit/15/30/45/60/75/90. Druk op de **TIMER** knop om uw selectie te bevestigen. Een klokicoon zal verschijnen op het scherm.
2. Het DAB systeem zal automatisch worden uitgeschakeld na de geselecteerde slaaptijd.
3. Selecteer "uit" om de slaapfunctie uit te schakelen.

## KLOK

---

De datum en tijd van de klok zullen automatisch synchroniseren wanneer het systeem in DAB modus wordt gezet.

## SPECIFICATIES

---

CD/MP3/WMA/CDR/CDRW afspelen

USB opladen & afspelen & decoderen (sla DAB en BT muziek op op een USB stick)

FM radio met 20 voorkeuze zenders

DAB radio met 20 voorkeuze zenders

Bluetooth V5.0

AUX in

3.5mm hoofdtelefoon aansluiting

Luidspreker vermogen: 2 x 15W

LCD scherm

Stel de EQ modus in via de afstandsbediening

Staaftantenne

Meertalig menu

Voeding via AC netvoeding

Afmetingen: 312 x 210 x 180 mm



## VERWIJDERING



Elektrische en elektronische apparatuur (EEE) bevat materialen, delen en inhoud die gevaarlijk kunnen zijn voor het milieu en schadelijk voor de menselijke gezondheid als afval bestaande uit elektrische en elektronische apparatuur (WEEE) niet correct wordt weggegooid.

Apparaten die gemarkeerd zijn met het WEEE logo (te zien links), zouden niet met het huishoudafval weggegooid moeten worden. Neem contact op met uw lokale autoriteit op het gebied van afvalverwerking, aangezien zij in staat zullen zijn om u details te geven over de mogelijkheden voor recycling in uw omgeving.

