

# ENVIVO



**Universele flexibele wandsteun**

GEBRUIKERSHANDLEIDING

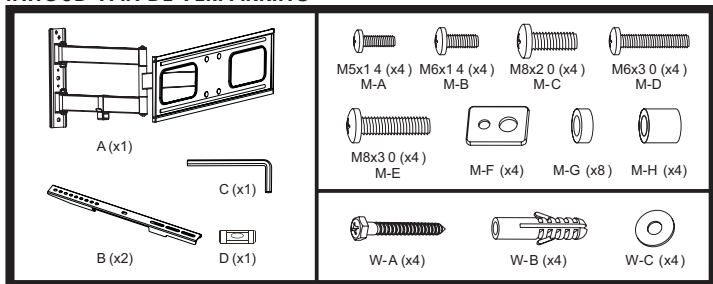
ENV-1537



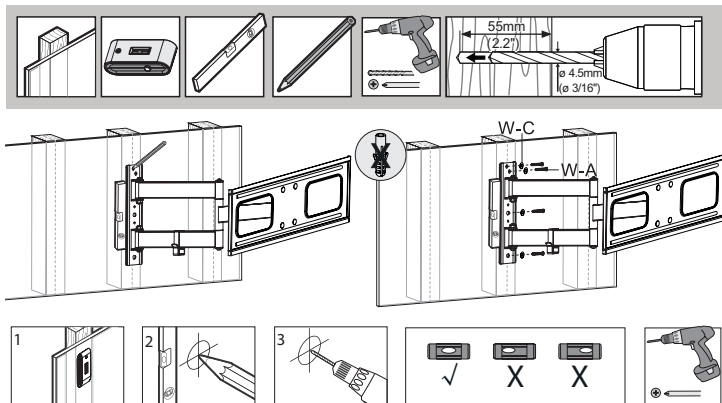
## INHOUDSOPGAVE

INHOUD VAN DE VERPAKKING .....	4
BEVESTIGING VAN DE MUURPLAAT .....	4
BEVESTIGING OP EEN MUUR MET HOUTEN FRAME .....	4
BEVESTIGING OP EEN GEMETSELDE MUUR .....	4
DE TV BEVESTIGING MONTEREN .....	5
DE TV AAN DE MUURPLAAT HANGEN.....	6
BEDRADING .....	6
DE WANDSTEUN INSTELLEN .....	6
VEILIGHEIDSINSTRUCTIES .....	6
SPECIFICATIES .....	7
VERWIJDERING .....	7

## INHOUD VAN DE VERPAKKING

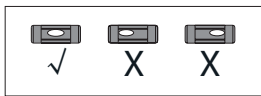
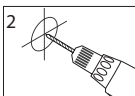
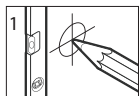
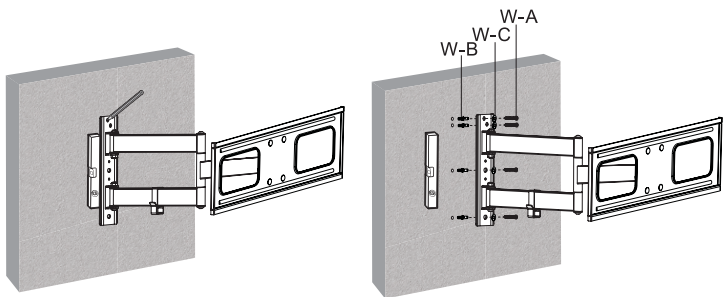


## BEVESTIGING VAN DE MUURPLAAT BEVESTIGING OP EEN MUUR MET HOUTEN FRAME

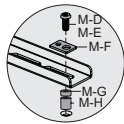
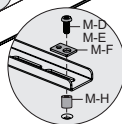
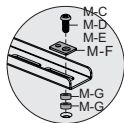
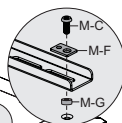
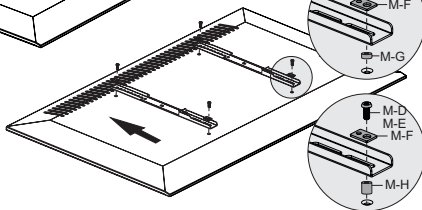
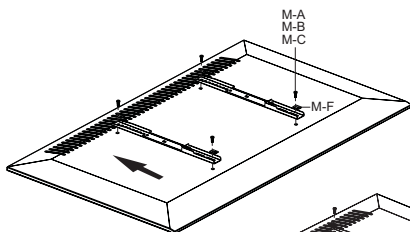
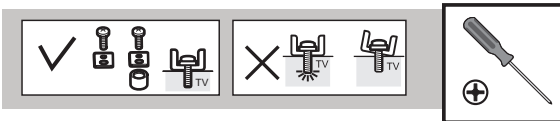


## BEVESTIGING OP EEN GEMETSELDE MUUR



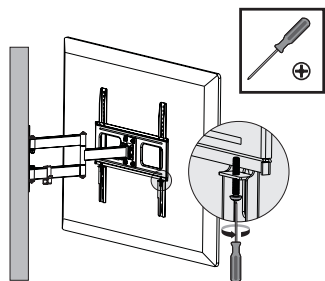
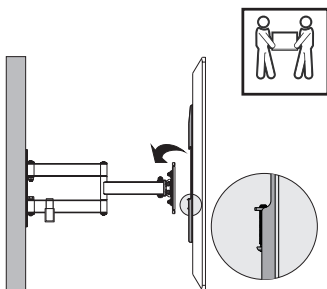


## DE TV BEVESTIGING MONTEREN



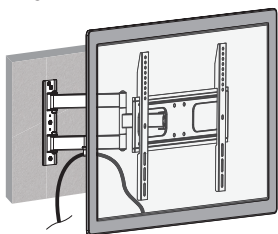
Voor Nederlandstalige ondersteuning neemt u contact op met Teknihall support: 0900 400 2001  
De gesprekskosten bedragen 0,18 €/minuut.  
envivo@teknihall.nl / www.teknihall.nl

## DE TV AAN DE MUURPLAAT HANGEN



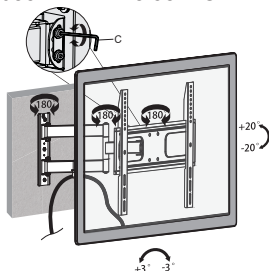
Draai de twee schroeven vast met een passende Philips schroevendraaier om de bevestiging vast te zetten.

## BEDRADING



Plaats de kabels in het kabel geleidingssysteem om de bedrading verborgen en georganiseerd te houden.

## DE WANDSTEUN INSTELLEN



Draai de schroef los om de TV in de gewenste positie te draaien en draai deze weer vast. Het is ook mogelijk om de TV te draaien zonder dat u schroeven los hoeft te draaien.

## VEILIGHEIDSISTRUCTIES

- Het maximale gewicht van de TV steun niet overschrijden (50 kg).
- De TV steun is ontworpen om alleen gebruikt te worden zoals beschreven in deze handleiding.
- Onjuist gebruik van het product kan leiden tot beschadiging of ernstig letsel.
- Het is nodig om het product met twee personen te bevestigen.
- U heeft mogelijk geschikt gereedschap nodig dat niet is meegeleverd.

Voor Nederlandstalige ondersteuning neemt u contact op met Teknihall support: 0900 400 2001  
De gesprekskosten bedragen 0,18 €/minuut.  
envivo@teknihall.nl / www.teknihall.nl

## SPECIFICATIES

Maximaal gewicht	50kg / 110lbs
Ondersteunde VESA standaarden	75x75, 100x100, 200x100, 200x200, 400x400
Kantelhoek	-20° ~ +20°
Niveau instelling	-3° ~ +3°
Draaiing	-90° ~ +90°
Bevestigingsprofiel	60 mm - 475 mm

## VERWIJDERING



Elektrische en elektronische apparatuur (EEE) bevat materialen, delen en inhoud die gevaarlijk kunnen zijn voor het milieu en schadelijk voor de menselijke gezondheid als afval be-staande uit elektrische en elektronische apparatuur (WEEE) niet correct wordt weggegooid.

Apparaten die gemarkeerd zijn met het WEEE logo (te zien links), zouden niet met het huishoudafval wegge-gooid moeten worden. Neem contact op met uw lokale autoriteit op het gebied van afvalverwerking, aangezien zij in staat zullen zijn om u details te geven over de mogelijkheden voor recycling in uw omgeving.

